



## **Accès aux copieurs**

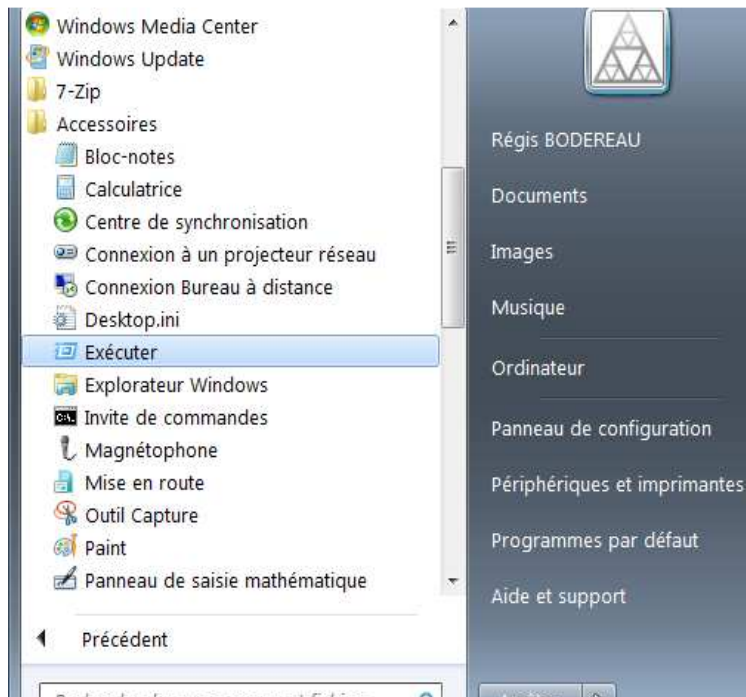
---

Procédure d'accès au copieur Konica depuis Windows et Mac Os.

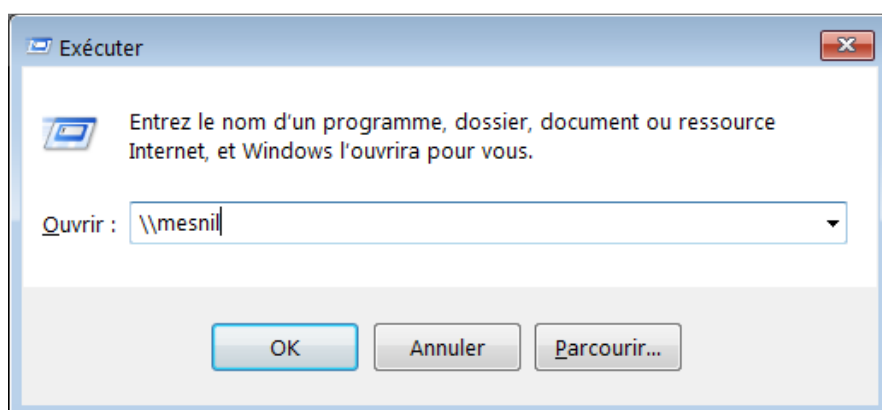
## Windows 7

Vous devez impérativement être connecté au réseau filaire ou ENPC-PRO afin de pouvoir ajouter le copieur « COP-xxx»

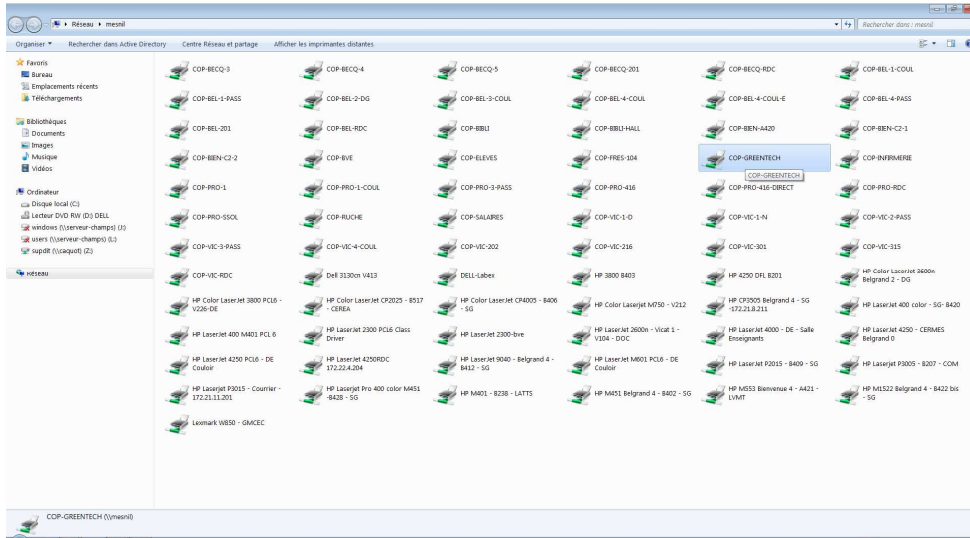
Lancer le menu « Démarrer », puis « Accessoires », cliquer sur « Exécuter »



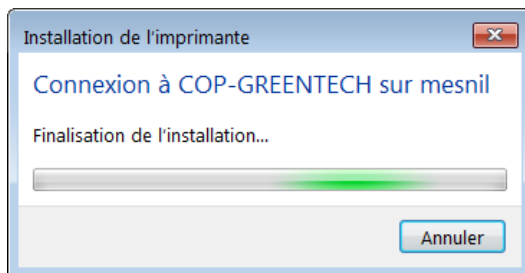
Saisissez le chemin d'accès à notre serveur d'impression Mesnil, puis validez sur « Ok »



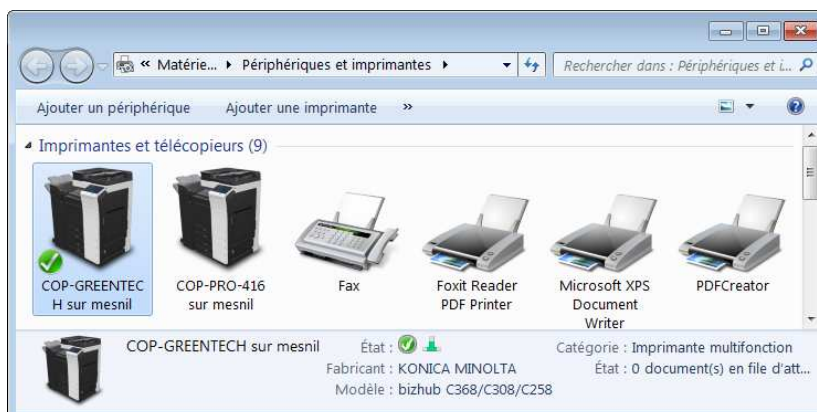
Sélectionnez le copieur « COP-xxx », double cliquer pour l'installer, ou effectuez un clic droit puis sélectionnez « Connecter » pour installer votre copieur



L'installation du copieur xxx est cours.



Le Copieur est désormais installé sur votre système Windows.



## Mac Os

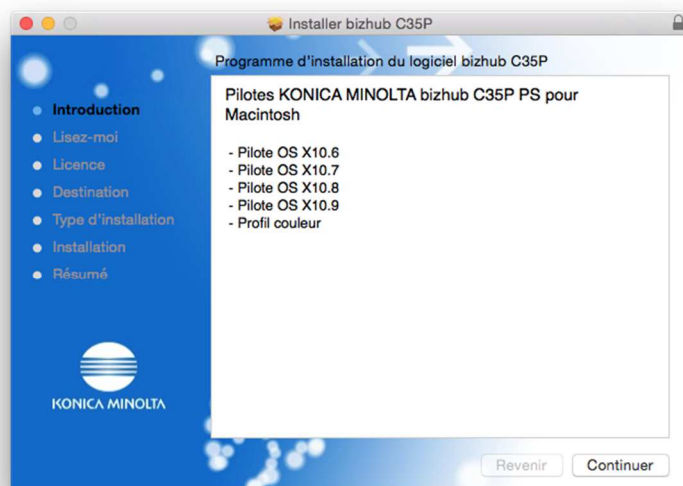
Vous devez impérativement être connecté au réseau filaire ou Wifi pro afin de pouvoir ajouter le copieur « COP-XXX»

Un fichier contenant le pilote du copieur doit être installé sur votre système Mac Os.

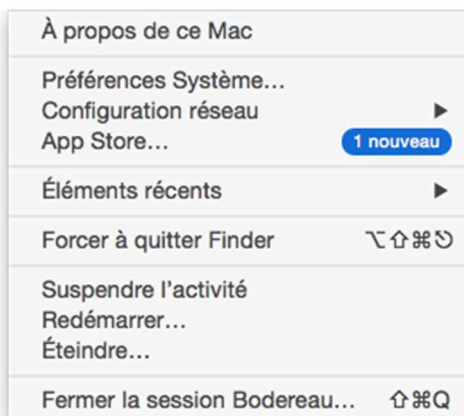
Nous pouvons vous l'envoyer par simple demande à [dsi-assistance@enpc.fr](mailto:dsi-assistance@enpc.fr)

Lancez l'installation du driver « bizhub\_C35P\_106.pkg »

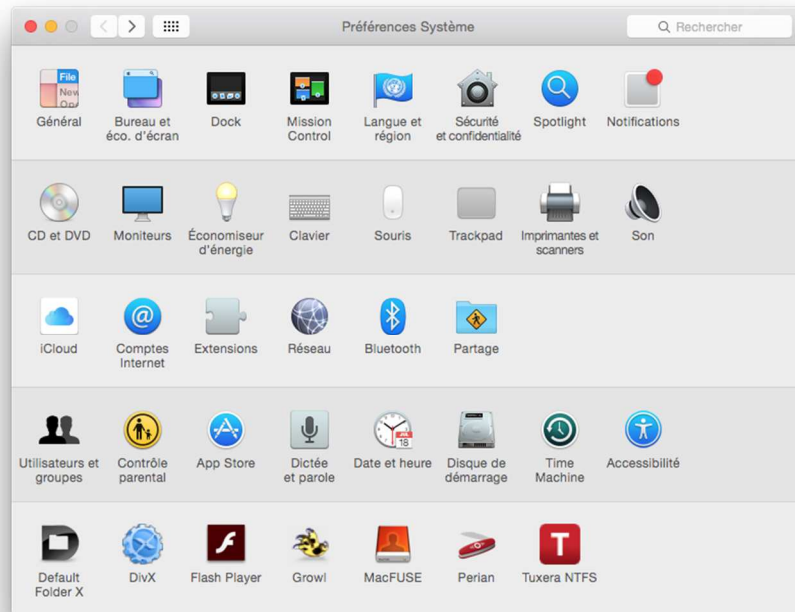
Cliquez plusieurs fois sur « Continuer », « Accepter », « Installer » jusqu'à terminer l'installation du pilote Konica.



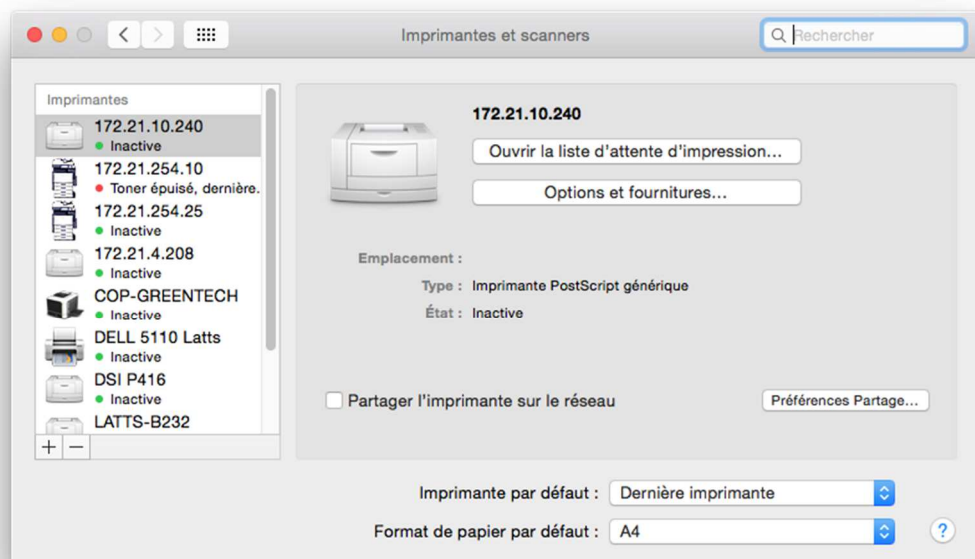
Sélectionnez le Menu, puis Accédez au « Préférences Système »

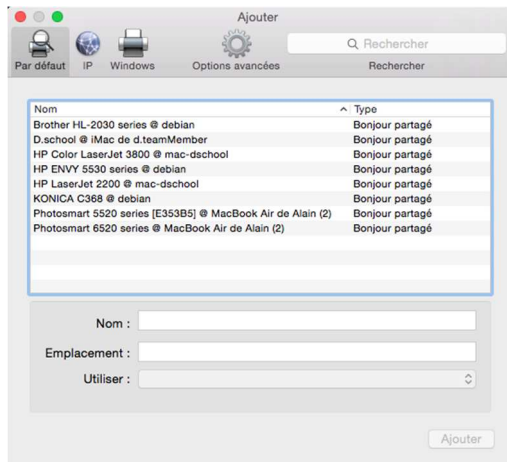


Cliquez sur « Imprimantes et Scanners »



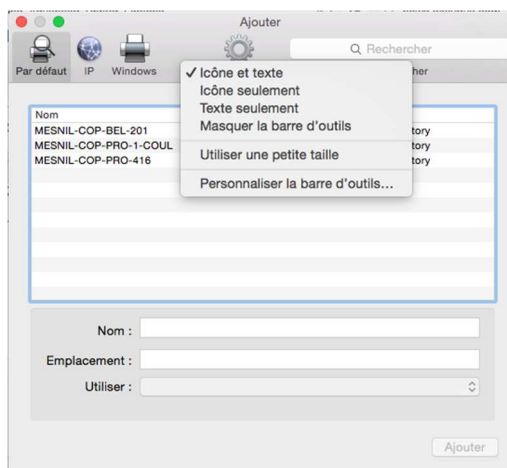
Ajoutez une imprimante avec le bouton « + » en bas à gauche





Cliquer sur Options avancées

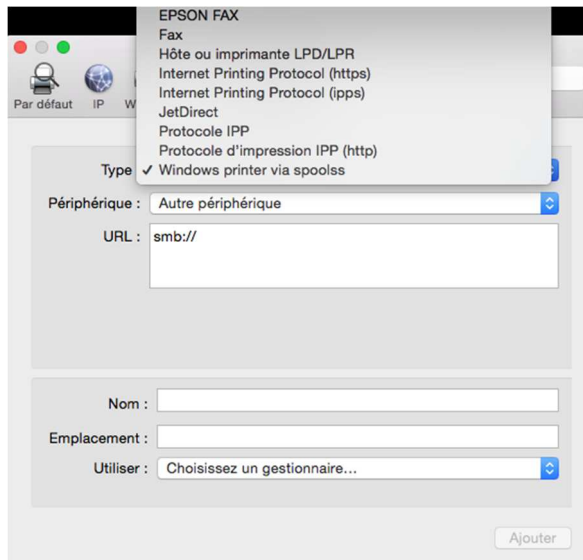
Si l'icône n'est pas présente dans la barre d' outils, il faut l'ajouter en activant la combinaison de touches Ctrl et Clic Gauche dans la barre d'outils puis Personnaliser la barre d'outils.



Et glisser l'icône Options avancées sur la barre d'outils



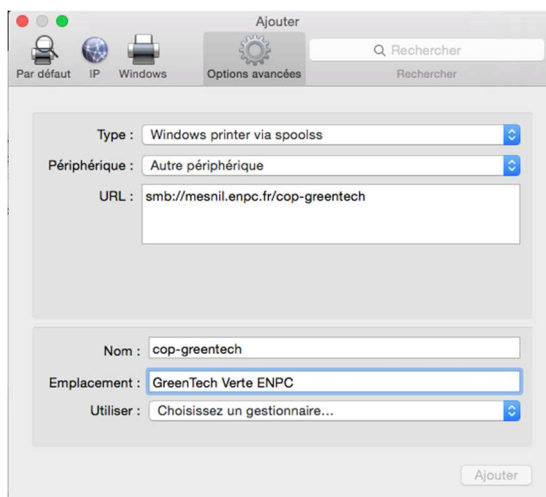
Cliquez sur type et sélectionner Windows printer via spoolss



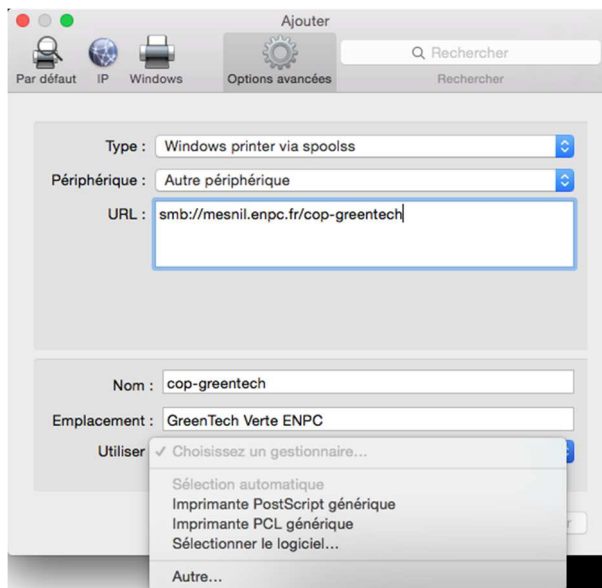
Saisir dans l'URL smb://mesnil.enpc.fr/cop-greentech

Dans le Nom : cop-xxx

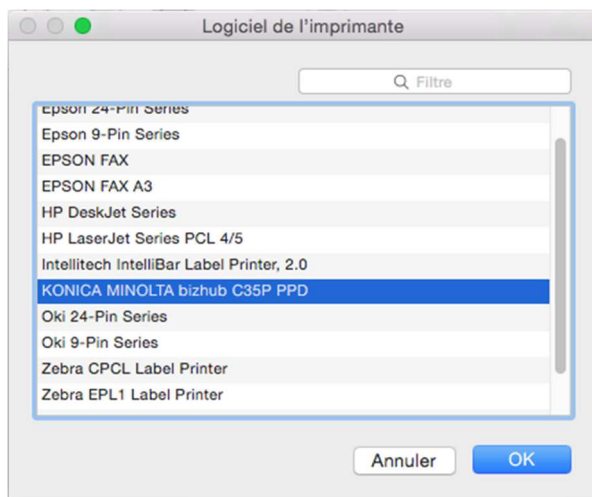
Saisir dans l'emplacement la localisation du copieur



Sélectionnez utiliser et choisir sélectionner le logiciel



Sélectionner le logiciel de l'imprimante, puis cliquez sur « OK ».



Cliquez sur « Ajouter »

Votre copieur « COP-xxx » est installé.





