

Evaluation des politiques publiques de gestion des inondations au Japon

Rapport de l'OCDE

Plan de l'exposé

I- Présentation de SEPIA Conseils

II – Partenariat avec l'OCDE

III- Méthodologie

IV- Contexte

V- Recommandations

Présentation de SEPIA Conseils

- Société d'ingénieurs-conseils depuis 17 ans
- Conseil, ingénierie et assistance à maîtrise d'ouvrage
- Prestations techniques et gouvernances
- Hydraulique urbaine, inondations, eau et aménagement du territoire.

Partenariat avec l'OCDE

- OCDE:
 - Organisation de Coopération et de Développement Economique
 - Depuis 1961
 - Partenariat avec 30 pays
- Programme de l'OCDE pour l'avenir - Etudes sur la gestion du risque
- 2006: demande du Japon concernant les séismes et les inondations
 - Fonctionnement actuel du système
 - Besoins
 - Recommandations
- Panels d'experts dont SEPIA Conseils

Méthodologie

- 2006: Etude préliminaire
- Questionnaire à l'attention des acteurs : Etat, collectivités locales, organisations non gouvernementales, chercheurs, industriels
- Séjour au Japon en avril 2007
- Analyse de plusieurs exemples à l'international
- Synthèse et recommandations

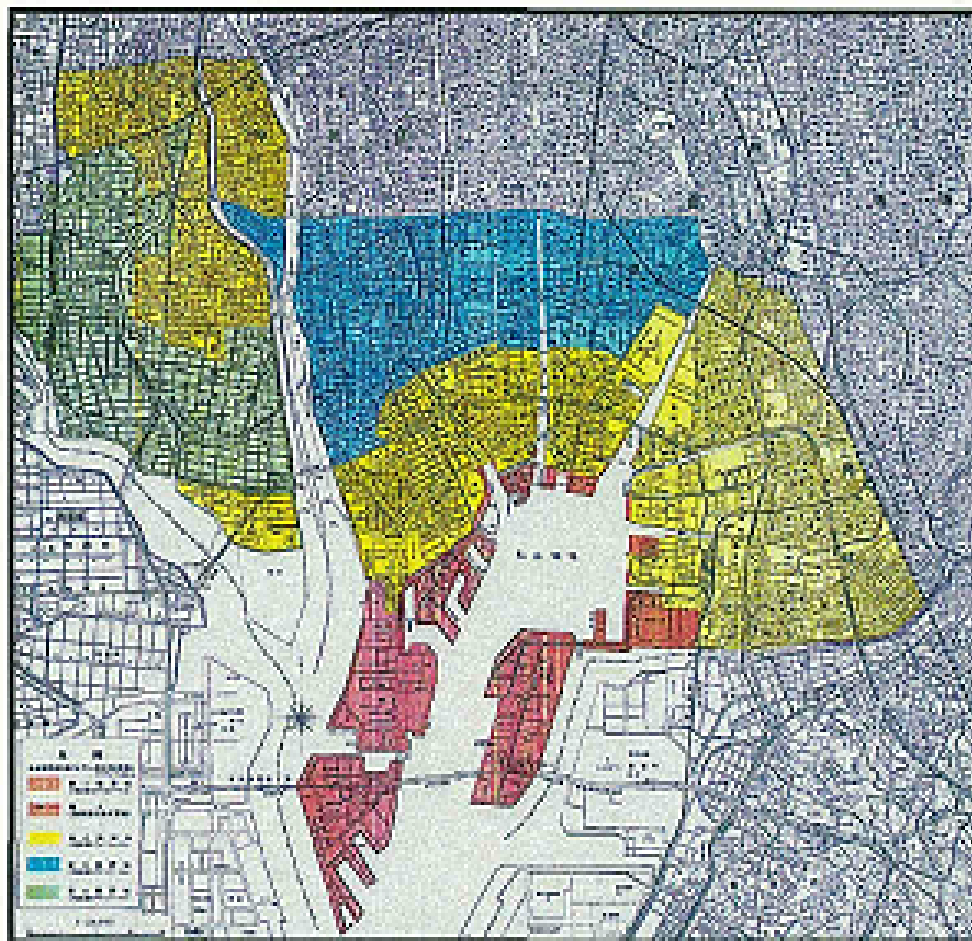
Le contexte Japonais: Une situation unique face aux inondations

- **Géographie + topographie + climat => Crues** intenses, rapides, fréquentes
- Concentration des **biens économiques (75%)** et de la **population (50%) en zones inondables**

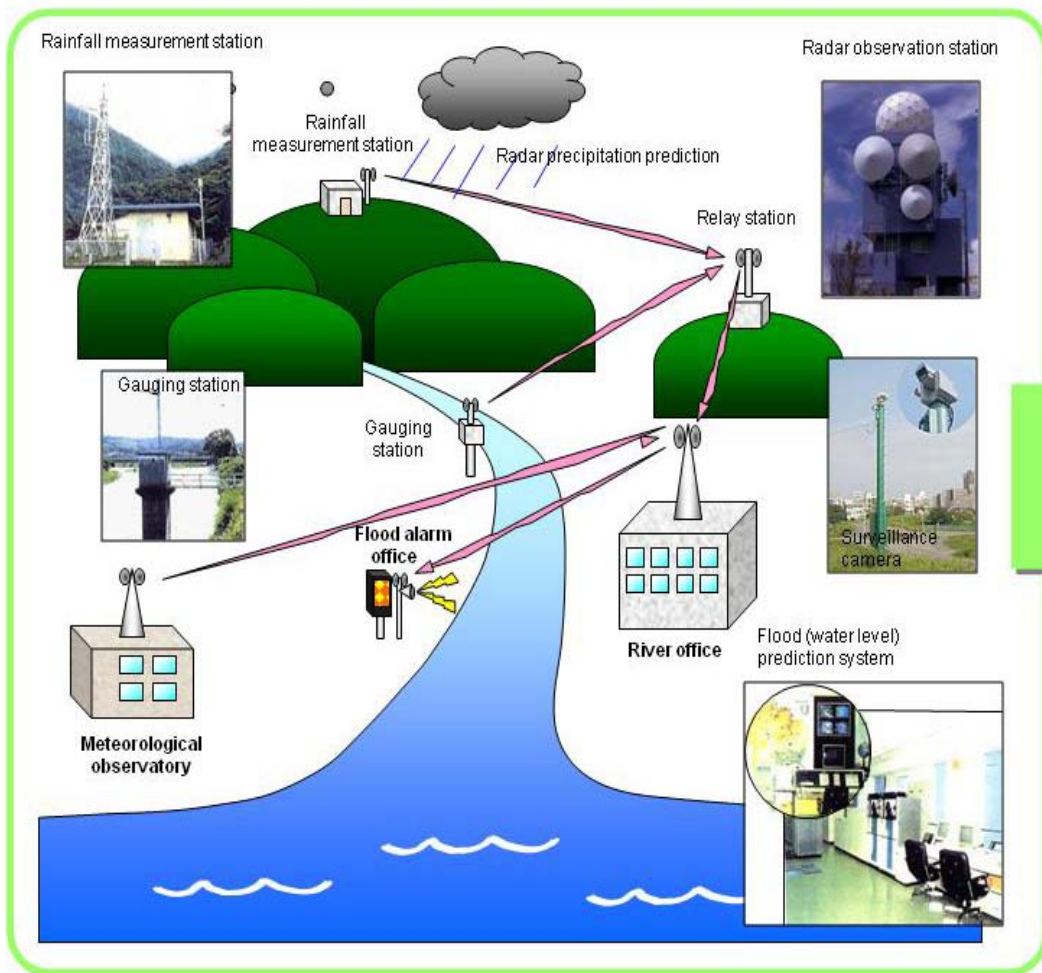
Pour faire face à cette situation, le Japon a amélioré continuellement :

- Ses **performances techniques** vis-à-vis de :
 - le communication préventive aux citoyens,
 - la construction d'ouvrages de protection,
 - la collecte de données, la modélisation hydraulique et l'alerte,
 - le déploiement de secours d'urgence,
- Ses **structures règlementaires et décisionnels** vers une plus grande transparence et une meilleure coordination

Communication préventive: les cartes d'aléas



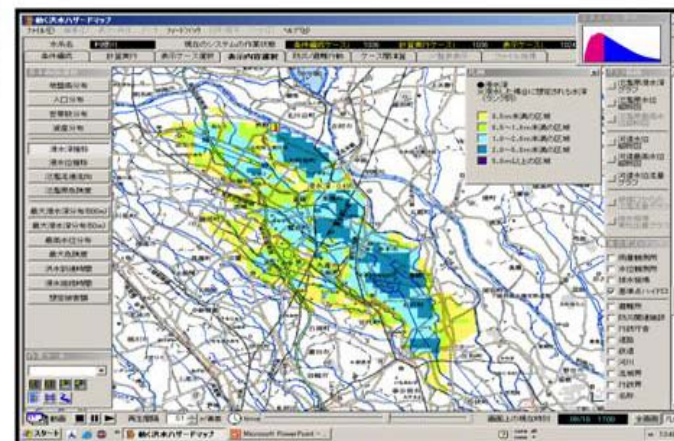
Collecte de données, modélisation en temps réel et alerte



Information provision via
cellular phone or personal
computer



Delivery of an image to a
TV screen



Floodwater prediction through real-time simulation

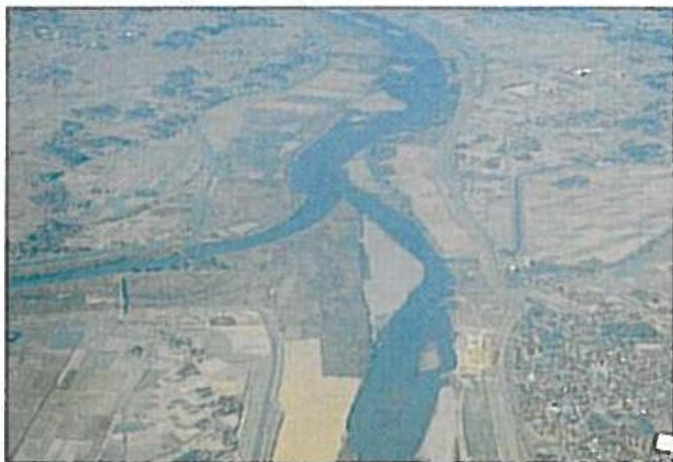
Ouvrages de protection



● Widening of channels and embankments



● Detention basins



● Floodways



● Dam

Mais le Japon doit faire face à de nouveaux défis

- Augmentation de l'intensité et de la fréquence des inondations avec le **changement climatique**
- Augmentation de la **vulnérabilité** due à l'**urbanisation** croissant des zones inondables et au **vieillessement** de la population
- Diminution des **investissements** pour la gestion des inondations due à la crise fiscale

Comment gérer ces nouveaux défis?

14 recommandations de l'équipe d'experts de l'OCDE:

- Poursuivre le **développement et l'amélioration des techniques existantes**
- Développer plus fortement les mesures non structurelles

5 champs d'analyses

- Approche intégrée de la gestion du risque (politique générale)
- Evaluation du risque et communication
- Stratégies de prévention et protection contre les inondations
- Gestion de crise
- Reconstruction et résilience

1. Gouvernement central: Approche multi-sectorielle

➤ Contexte:

- Cloisonnement ministères
- Organe central de gestion des catastrophes

➤ Recommandation 1:

- Coordination
- Opérationnalité
- Evaluation des politiques

2. Gouvernement central et collectivités locales

➤ Contexte :

- **Administration** des rivières (protection, infrastructures) : centrale et locale selon importance des rivières
- **Prévention**, préparation, réponse de crise : locale

➤ Recommandation 2:

- **Echelle du bassin**
- Construction de **compétences locales**
- **Consultation** des acteurs locaux pour la prise de décisions

3. Allocation du budget

➤ **Contexte:**

- **Pression fiscale**
 - Décroissance du budget
 - Augmentation des coûts

➤ **Recommandation 3:**

- **Analyses multi-critères et coûts-bénéfices**
- **Communication et dialogue pour atteindre un consensus sur le niveau de protection**

4. Collecte de données, technologies d'information et alerte

➤ **Recommandation 4:**

- Maintenir le très haut niveau de **qualité de la recherche**
- Mieux prendre en compte les risques de **crues de grande ampleur dues au changement climatique.**

5. Evaluation du risque et cartographie: aléa et vulnérabilité

➤ **Contexte:**

- **Cartes d'aléas**
- **Vulnérabilité**
 - Dommages économiques potentiels,
 - Sécurité des groupes de populations vulnérables.

➤ **Recommandation 5:**

- Evaluation **vulnérabilité**
- Cartes de **Risques: vulnérabilité + aléa**
- **Communication** vers les citoyens

6. Ouvrages structurels de protection contre les crues

➤ **Recommandation 6:**

- **Hiérarchiser les priorités**
- Intégrer les dimensions **sociales et culturelles** des projets
- Maintenir les **équipements existants**

7. Mesures de mitigation

➤ **Recommandation 7:**

- Gestion des inondations dans la planification urbaine: **occupation des sols et techniques de construction.**
 - Particulièrement pour les groupes de population et établissements vulnérables (maison de retraite, hopital)
- Poursuivre la **communication sur le risque** vers les citoyens

8. Industries dangereuses

➤ **Recommandation 8:**

- **Relocalisation** des industries particulièrement dangereuses
- **Promouvoir les mesures de mitigation** tels que les **normes de construction**

9. Coordination pendant l'épisode de crue

➤ Contexte

- Exercices de secours amont
- Nombreux acteurs impliqués

➤ Recommandation 9

- Clarifier la **chaîne de décisions**
- Augmenter la visibilité du **rôle du gouvernement national**
- **Clarifier les interactions** via la réglementation et des exercices

10. Abris et évacuation pendant les crues exceptionnelles

➤ **Recommandation 10**

- **Coopération entre les acteurs locaux** pour les crues exceptionnelles
- Amélioration et augmentation des dispositifs de **mise en sécurité et abris temporaires**
- Facilitation de l'**évacuation**

11. Groupes les plus vulnérables

➤ **Recommandation 11**

- Coopération entre les **services sociaux** et les **autorités** en charge de la **gestion du risque**

12. Schémas de reconstruction

➤ **Recommandation 12**

- **Collaboration** entre **protection civile** et **planification urbaine**

13. Collecte et partage des expériences

➤ **Recommandation 13:**

- **Collecte des expériences locales**
- **Communication pour culture du risque**
- **Examiner la législation => plus de transparence**

14. Coûts de remise en état et schémas d'assurance

➤ **Recommandation 14:**

- **Incitations fiscales** pour développement des assurances
- **Etat: réassureur**

Merci pour votre attention...

