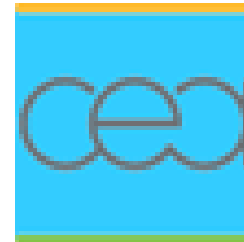


QuickTime™ et un  
décompresseur TIFF (non compressé)  
sont requis pour visionner cette image.



# *CLIMAT ET SANTE*

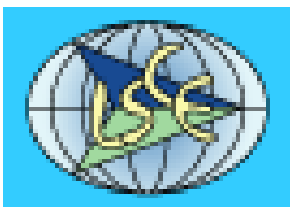
## *1625-1905*

**Emmanuel GARNIER**

Maître de conférences d'histoire moderne

Laboratoire des Sciences du Climat et de l'Environnement  
CEA-CNRS Saclay

Centre de Recherche d'Histoire Quantitative  
UMR CNRS-Université de Caen



- Rapport de l'OMS: 150 000 décès par an pour des raisons climatiques
- Les risques: insectes, hyperthermie, problèmes pulmonaires
- Le rôle de l'expérience historique pour évaluer le risque contemporain
- Programmes de recherche RENASEC et CLIMURBS


Archives de Clio et « Discours de la  
méthode »

# Une manne pour le chercheur: l'état-civil en ligne

**Recherche dans l'état civil du Val de Marne**

Vous pouvez effectuer des recherches dans l'état civil à l'aide du formulaire ci-dessous.

Commune: Créteil ?  
Type d'acte: Décès ?  
Années: de 1500 à 1950 ?




25 résultats | Page 1 de 2 | 1 2 >|

Type d'acte	Période	Cote
Table des baptêmes, mariages, sépultures	1576-1793	1MI 1
Baptêmes, mariages, sépultures	1674-1710	1MI 2
Baptêmes, mariages, sépultures	1711-1740	1MI 3
Baptêmes, mariages, sépultures	1741-1760	1MI 4
Baptêmes, mariages, sépultures	1761-1780	1MI 5
Baptêmes, mariages, sépultures	1781-1792	1MI 6
Décès	1793-1800	1MI 10
Table des décès	1793-1859	1MI 42 3
Décès	1800-1810	1MI 13
Décès	1811-1820	1MI 16
Décès	1821-1830	1MI 19
Décès	1831-1840	1MI 23
Décès	1841-1850	1MI 27
Décès	1851-1860	1MI 31

# BMS et Etat-civil

*il y a eu pendant l'année quatorzième*  
*Trente cinq Peres dont*  
*20 mâles*  
*et 15 femelles.*

*Douzième*



**DÉPARTEMENT  
DE LA SEINE.**

ARRONDISSEMENT COMMUNAL de *Seine*

COMMUNE de *Civité*

**REGISTRE DOUBLE  
DES ACTES DE *1851*  
POUR L'AN 18*51***

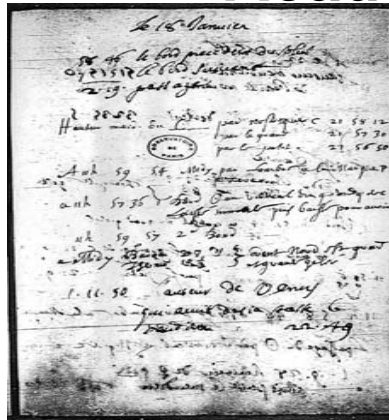
FERNAND MATRIAN, IMPRIMERIE DE L'ÉTAT, 100, RUE DE LA HARPE, 100, PARIS.

*1851*

# LES TEMPS DE LA « RAISON »

## Ou l'apport des données instrumentales anciennes

### Le bon docteur Morin, l'Observatoire de Paris et l'Académie des Sciences



A handwritten table titled "OBSERVATIONS METEOROLOGIQUES, FAITES A L'OBSERVATOIRE ROYAL DE PARIS, EN JUIN 1789". The table is organized into columns for dates, times, and various meteorological observations. A blue sticky note is attached to the left side of the page, with the handwritten text "à l'Observatoire le 26.20 1789".

Date	Time	Observations
1789	10	...
1789	11	...
1789	12	...
1789	13	...
1789	14	...
1789	15	...
1789	16	...
1789	17	...
1789	18	...
1789	19	...
1789	20	...
1789	21	...
1789	22	...
1789	23	...
1789	24	...
1789	25	...
1789	26	...
1789	27	...
1789	28	...
1789	29	...
1789	30	...

# LA SOCIETE ROYALE DE MEDECINE

**CORRESPONDANCE DE LA SOCIÉTÉ ROYALE DE MÉDECINE.**  
*Observations Météorologiques faites à Quesas — Province de l'Artois — Par M. Guistart — Mois de juillet — 1789*

Jours du mois	THERMOMETRE BAROMETRE			THERMOMETRES (10 FARENGHEIT)			HYGROMETRE 00			BAROMETRE 10			VENTS			ETAT DU CIEL			JOURS des Mois	Expans. de l'air	RECAPITULATION de Mois (12)
	Matin	Midi	Soir	Matin	Midi	Soir	Matin	Midi	Soir	Matin	Midi	Soir	Matin	Midi	Soir	Matin	Midi	Soir			
1	15	14	15	15	15	15	15	15	15	15	15	15	15	15	15	15	15	15	15	15	15
2	15	14	15	15	15	15	15	15	15	15	15	15	15	15	15	15	15	15	15	15	15
3	15	14	15	15	15	15	15	15	15	15	15	15	15	15	15	15	15	15	15	15	15
4	15	14	15	15	15	15	15	15	15	15	15	15	15	15	15	15	15	15	15	15	15
5	15	14	15	15	15	15	15	15	15	15	15	15	15	15	15	15	15	15	15	15	15
6	15	14	15	15	15	15	15	15	15	15	15	15	15	15	15	15	15	15	15	15	15
7	15	14	15	15	15	15	15	15	15	15	15	15	15	15	15	15	15	15	15	15	15
8	15	14	15	15	15	15	15	15	15	15	15	15	15	15	15	15	15	15	15	15	15
9	15	14	15	15	15	15	15	15	15	15	15	15	15	15	15	15	15	15	15	15	15
10	15	14	15	15	15	15	15	15	15	15	15	15	15	15	15	15	15	15	15	15	15
11	15	14	15	15	15	15	15	15	15	15	15	15	15	15	15	15	15	15	15	15	15
12	15	14	15	15	15	15	15	15	15	15	15	15	15	15	15	15	15	15	15	15	15
13	15	14	15	15	15	15	15	15	15	15	15	15	15	15	15	15	15	15	15	15	15
14	15	14	15	15	15	15	15	15	15	15	15	15	15	15	15	15	15	15	15	15	15
15	15	14	15	15	15	15	15	15	15	15	15	15	15	15	15	15	15	15	15	15	15
16	15	14	15	15	15	15	15	15	15	15	15	15	15	15	15	15	15	15	15	15	15
17	15	14	15	15	15	15	15	15	15	15	15	15	15	15	15	15	15	15	15	15	15
18	15	14	15	15	15	15	15	15	15	15	15	15	15	15	15	15	15	15	15	15	15
19	15	14	15	15	15	15	15	15	15	15	15	15	15	15	15	15	15	15	15	15	15
20	15	14	15	15	15	15	15	15	15	15	15	15	15	15	15	15	15	15	15	15	15
21	15	14	15	15	15	15	15	15	15	15	15	15	15	15	15	15	15	15	15	15	15
22	15	14	15	15	15	15	15	15	15	15	15	15	15	15	15	15	15	15	15	15	15
23	15	14	15	15	15	15	15	15	15	15	15	15	15	15	15	15	15	15	15	15	15
24	15	14	15	15	15	15	15	15	15	15	15	15	15	15	15	15	15	15	15	15	15
25	15	14	15	15	15	15	15	15	15	15	15	15	15	15	15	15	15	15	15	15	15
26	15	14	15	15	15	15	15	15	15	15	15	15	15	15	15	15	15	15	15	15	15
27	15	14	15	15	15	15	15	15	15	15	15	15	15	15	15	15	15	15	15	15	15
28	15	14	15	15	15	15	15	15	15	15	15	15	15	15	15	15	15	15	15	15	15
29	15	14	15	15	15	15	15	15	15	15	15	15	15	15	15	15	15	15	15	15	15
30	15	14	15	15	15	15	15	15	15	15	15	15	15	15	15	15	15	15	15	15	15
31	15	14	15	15	15	15	15	15	15	15	15	15	15	15	15	15	15	15	15	15	15

Fiche type

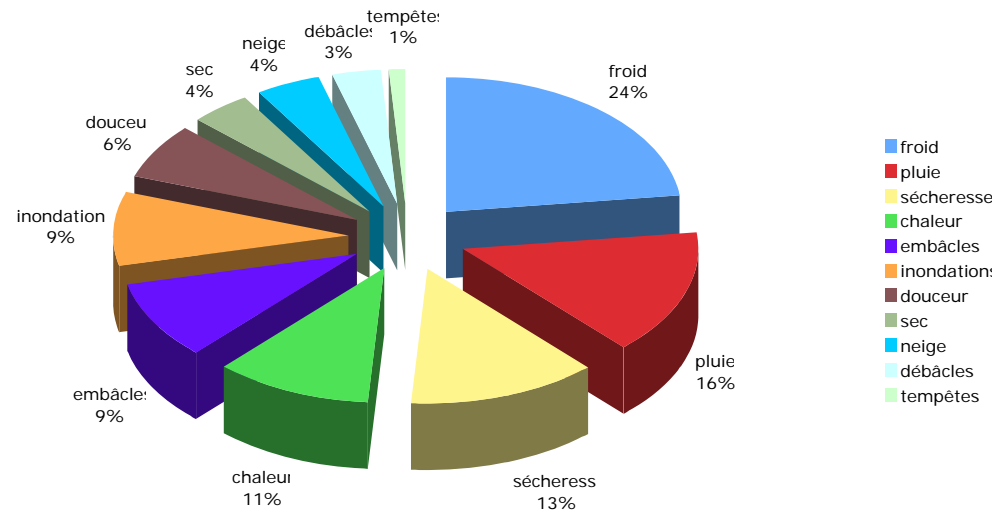
- FONDS VICQ D'AZYR
- contexte: mouvement aériste
- Théorie: épidémies liées à des causes climatiques
- Enquête nationale dirigée par Vicq d'Azyr, secrétaire SRM (1776-1792)
- Réseau international d'observateurs (France, Europe, Amérique, Antilles...)

# LA CONTEXTUALISATION

Base de données Ile-de-France

Événement	Source	Site d'observation	Année	Date	Commentaire
pluie	Charpentier, p27	Paris	1523	août	<i>pluyes continuelles faisant appréhender pour les biens de la terre. Châsse de SG descendue. Procession</i>
sécheresse	Charpentier, p28	Paris	1524	mai	<i>la sécheresse ayant été fort grande ds tout le mois de May, &amp; les biens de la terre se trouvant ds un extrême danger, la chasse se fut descendue et portée en procession le 24. Procession</i>
pluie	Charpentier, p29	Paris	1527	mai	<i>descendue à cause des pluies continuelles, dt la campagne étoit inondée. chasse descendue. Procession</i>
pluie	Charpentier, p29	Paris et Ile-de-France	1530	10-jan	<i>les pluies ayant causé un desbordement qui faisoit de grands ravages. Chasse descendue. Procession</i>
inondation	Charpentier, p29	Paris et Ile-de-France	1530	10-jan	<i>les pluies ayant causé un desbordement qui faisoit de grands ravages. Chasse descendue. Procession</i>
inondation	Délibérations du Bureau de Paris, p98	Paris	1531	10-jan	
pluie	Délibérations du Bureau de Paris, T 2, p207. Journal d'un bourgeois de Paris, p458	Paris et Ile-de-France	1535	printemps	<i>procession Ste Geneviève pour nous donner du beau temps, parce que, depuis deux mois, il a quasi et toujours continuellement pleu. Le Bourgeois de Paris précise qu'il a plu depuis Pâques jusqu'au 13 juillet.</i>
pluie	Délibérations du Bureau de Paris, T 2, p207. Journal d'un bourgeois de Paris, p458	Paris et Ile-de-France	1535	1ère /2 été	<i>procession Ste Geneviève pour nous donner du beau temps, parce que, depuis deux mois, il a quasi et toujours continuellement pleu. Le Bourgeois de Paris précise qu'il a plu depuis Pâques jusqu'au 13 juillet.</i>

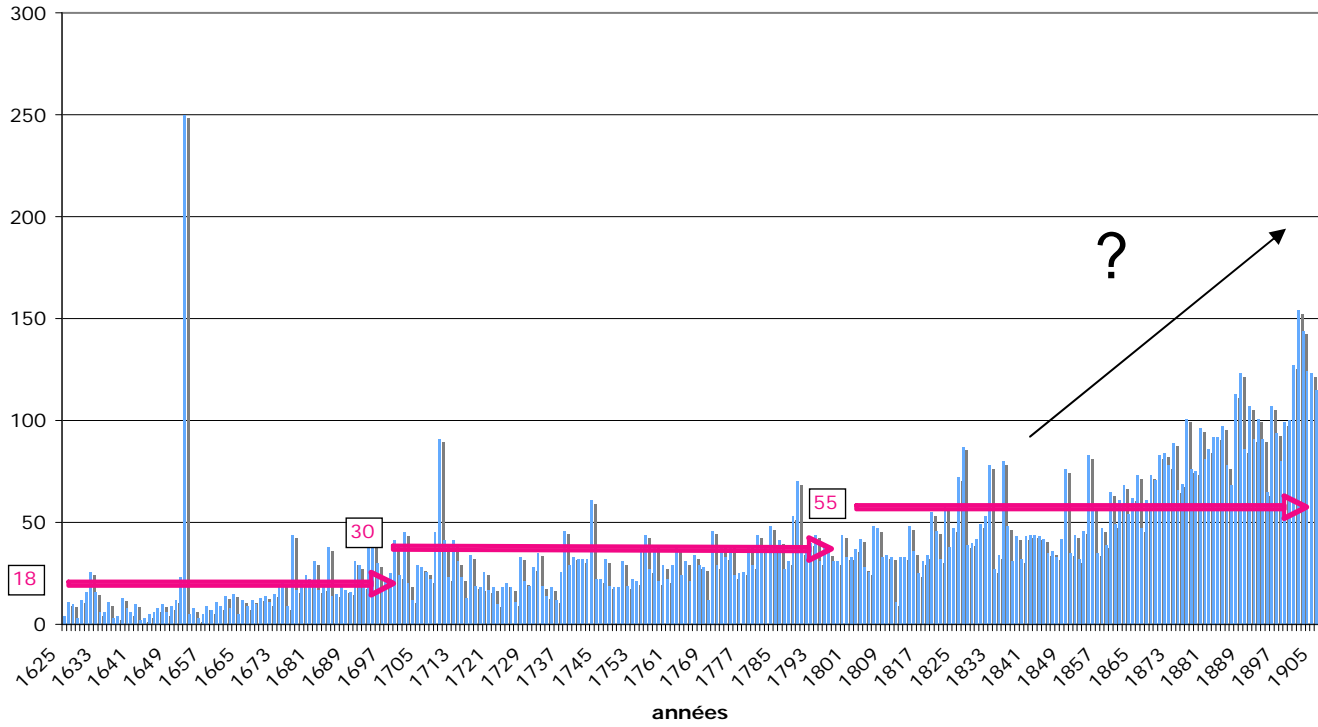
Les réalités de l'insécurité climatique à Paris de 1500  
total: 1093 données non instrumentales



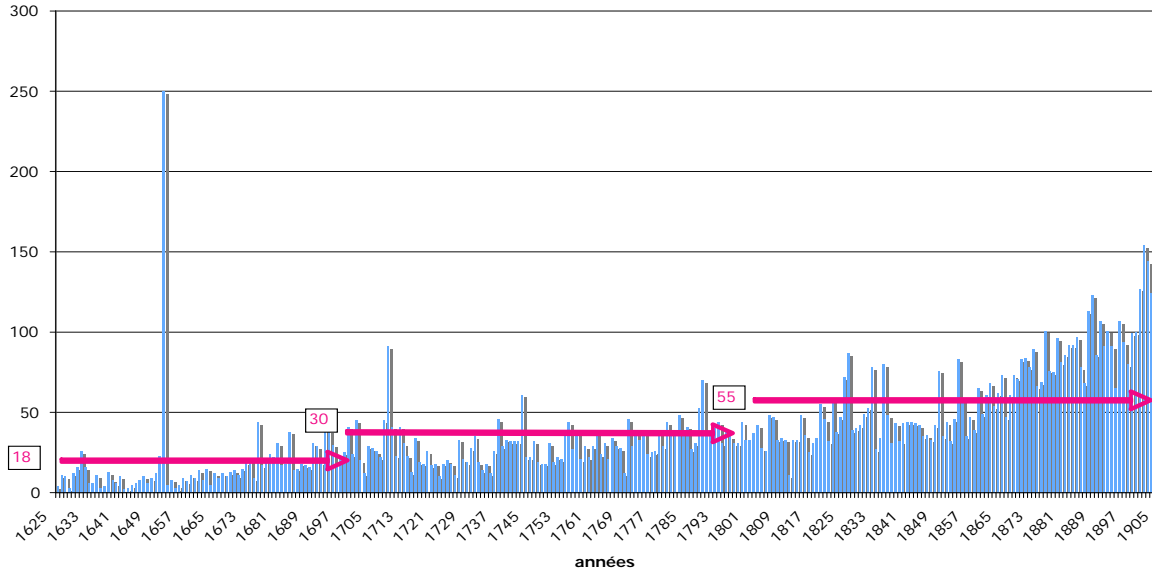


CLOCHERS DE MORTALITE, CLOCHERS  
CLIMATIQUES ?

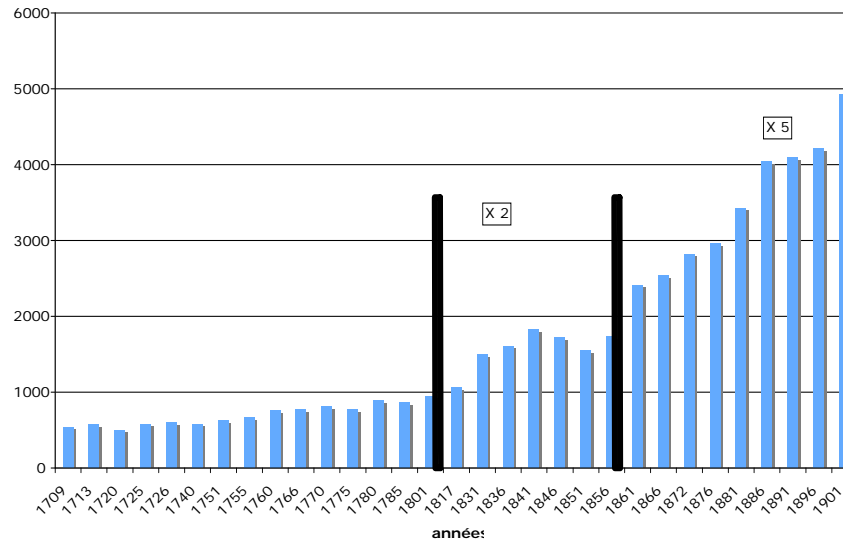
### Evolution de la mortalité à Créteil entre 1625 et 1905



Evolution de la mortalité à Créteil entre 1625 et 1905

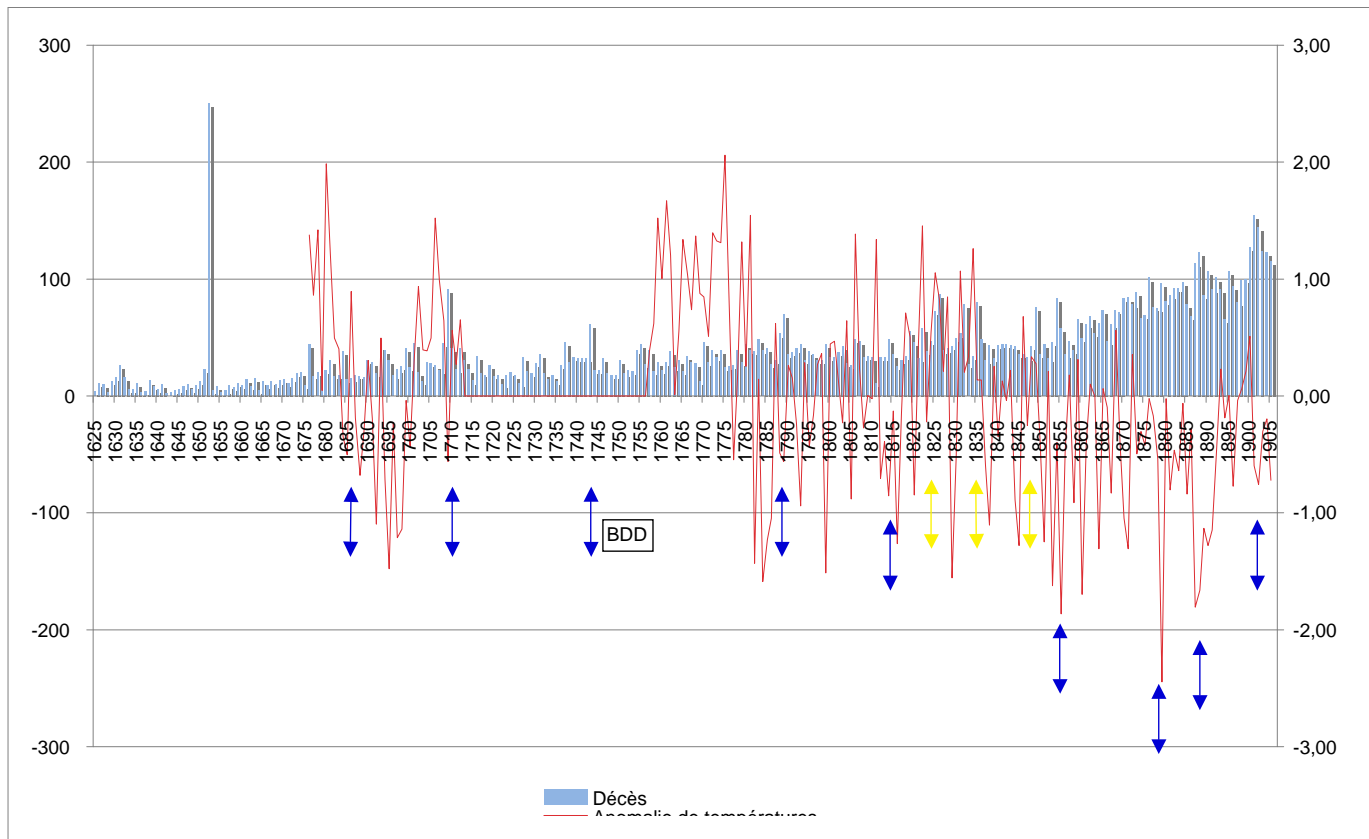


Evolution de la population de Créteil 1709

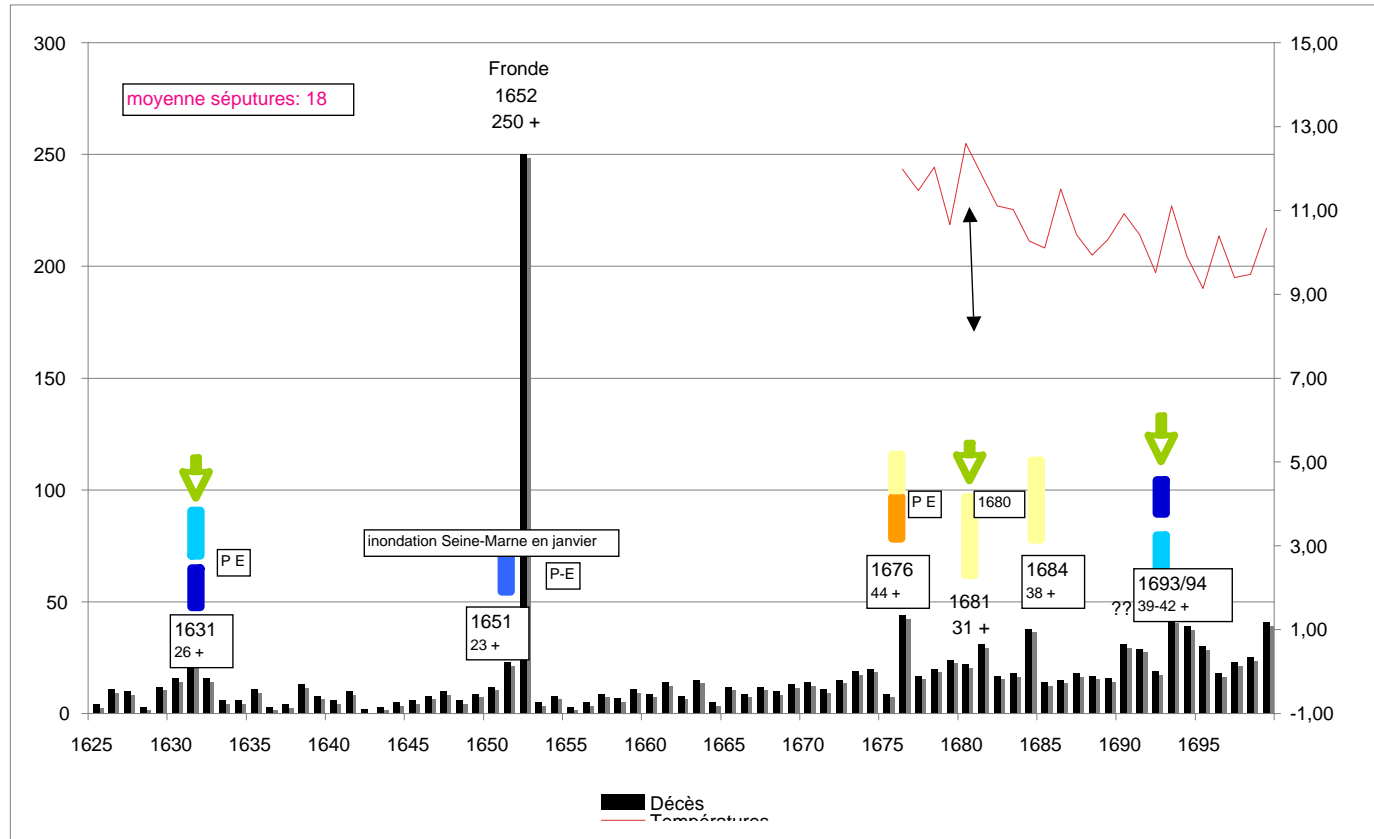


# Anomalies de températures et mortalite

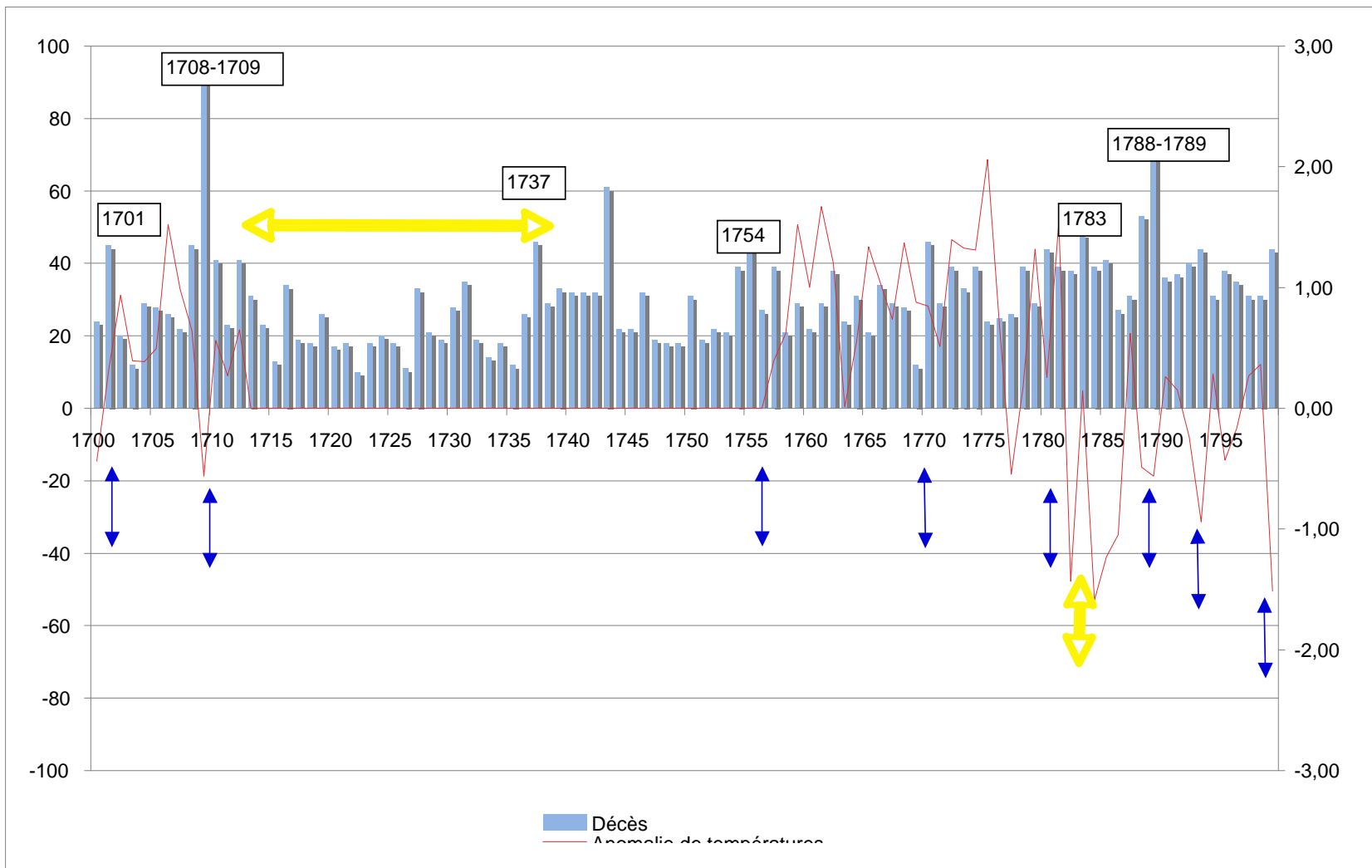
- sur 12 pics de mortalité:  
\* 9 en période plus froide  
\* 3 en période plus chaude



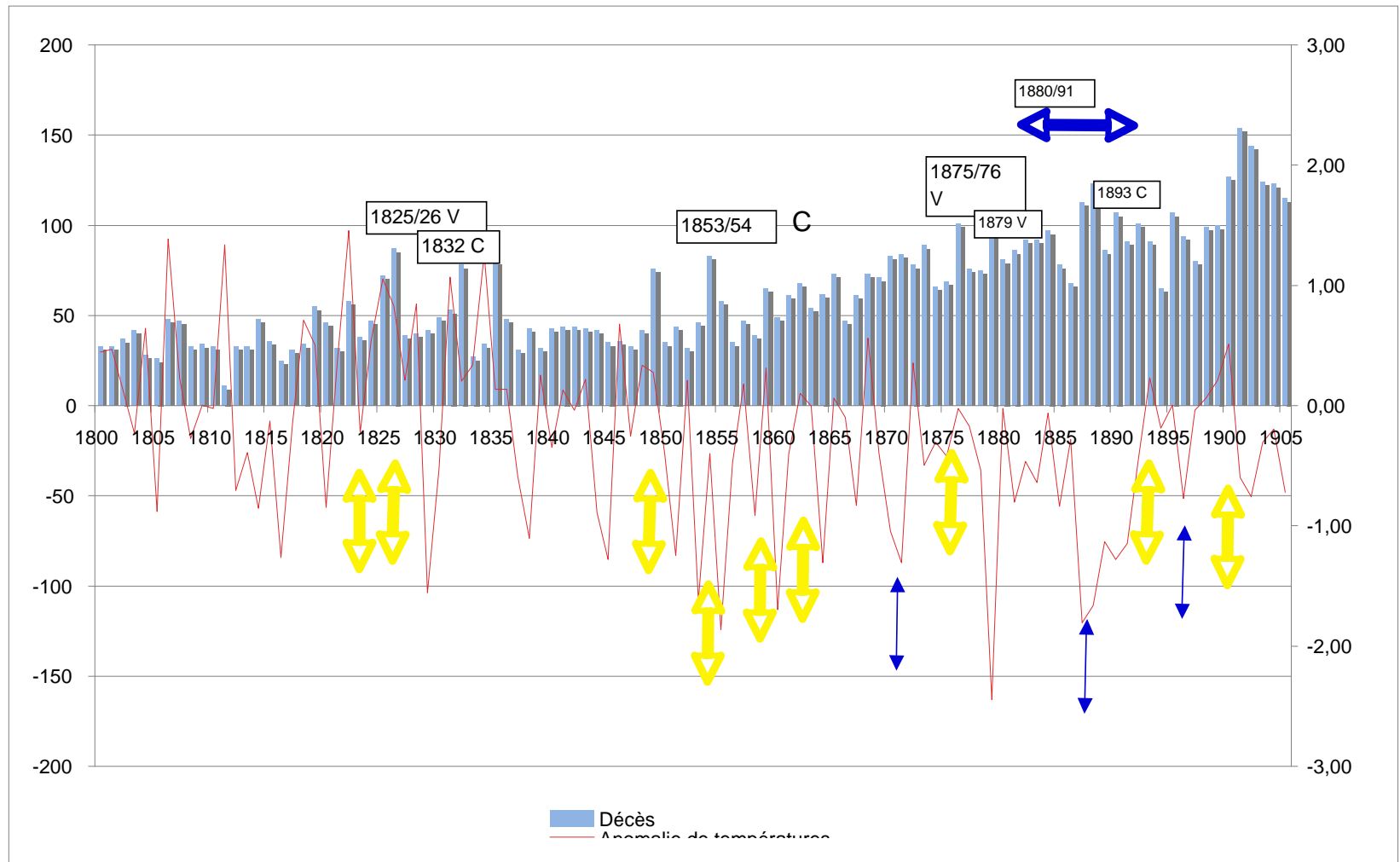
# MORTALITE ET CLIMAT A CRETEIL AU XVIIe s



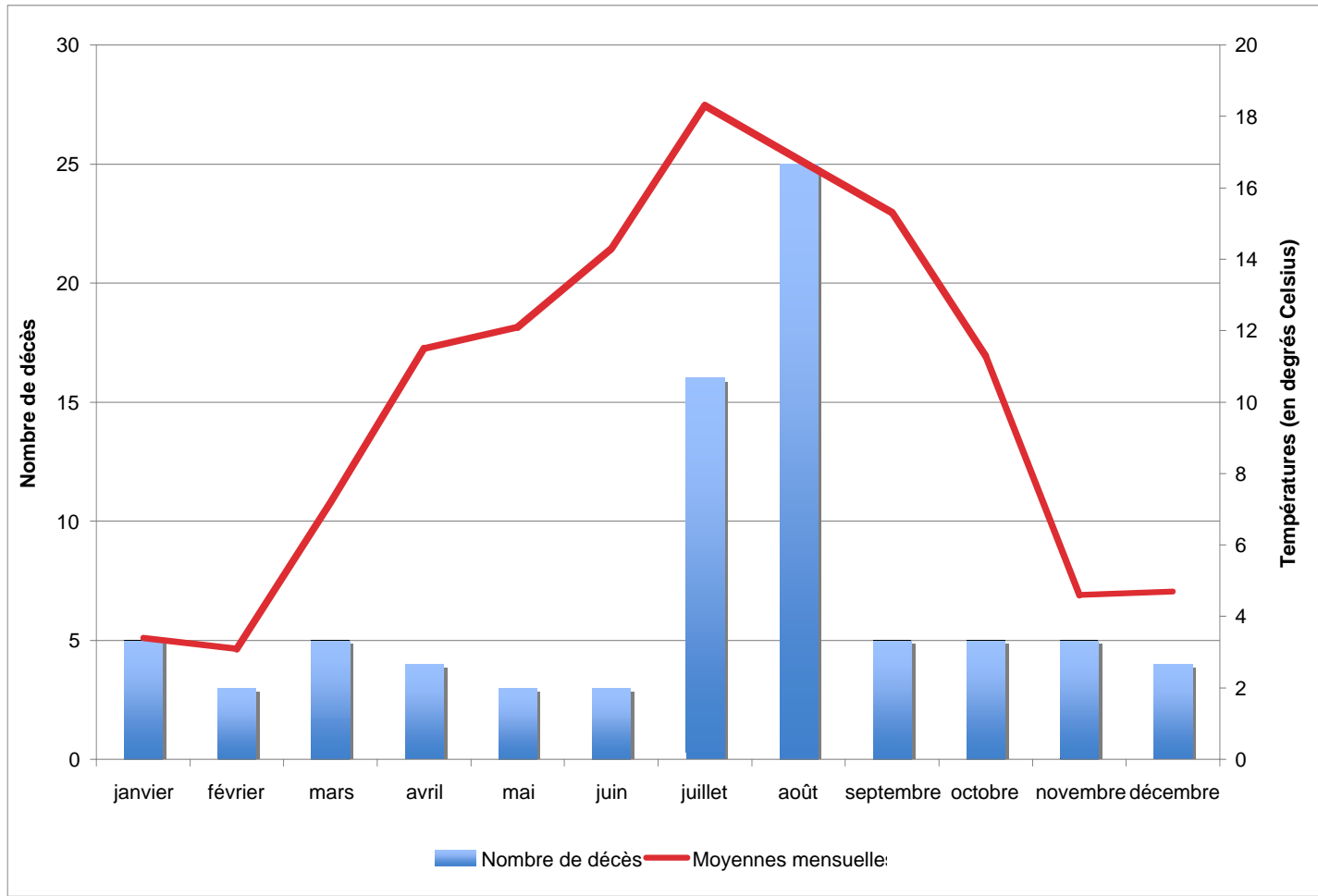
# MORTALITE ET CLIMAT A CRETEIL AU XVIIIe s



# MORTALITE ET CLIMAT A CRETEIL AU XIXe s



# Le choléra les a mangés!

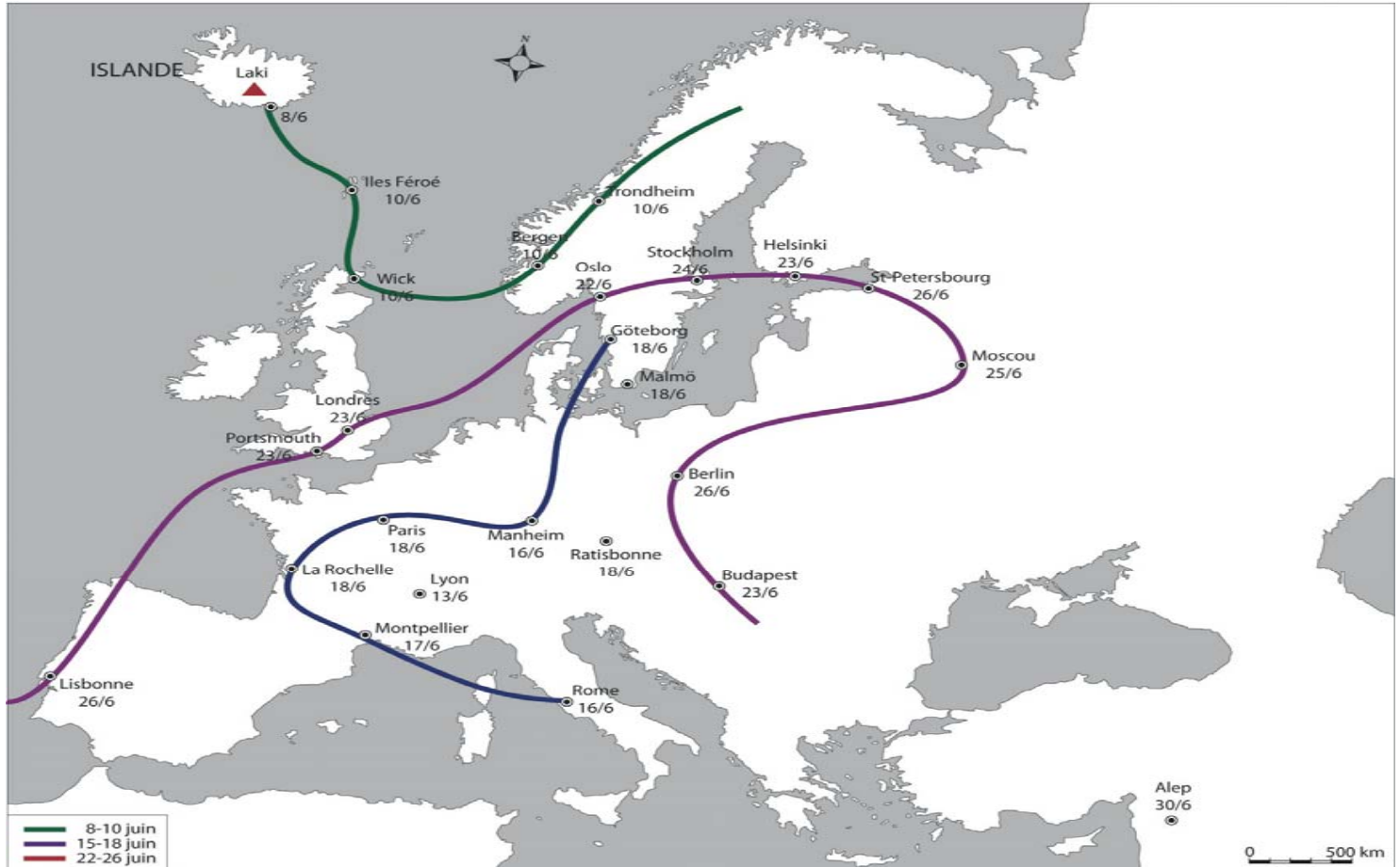




# *Annus mirabilis* *l'année 1783-1784*

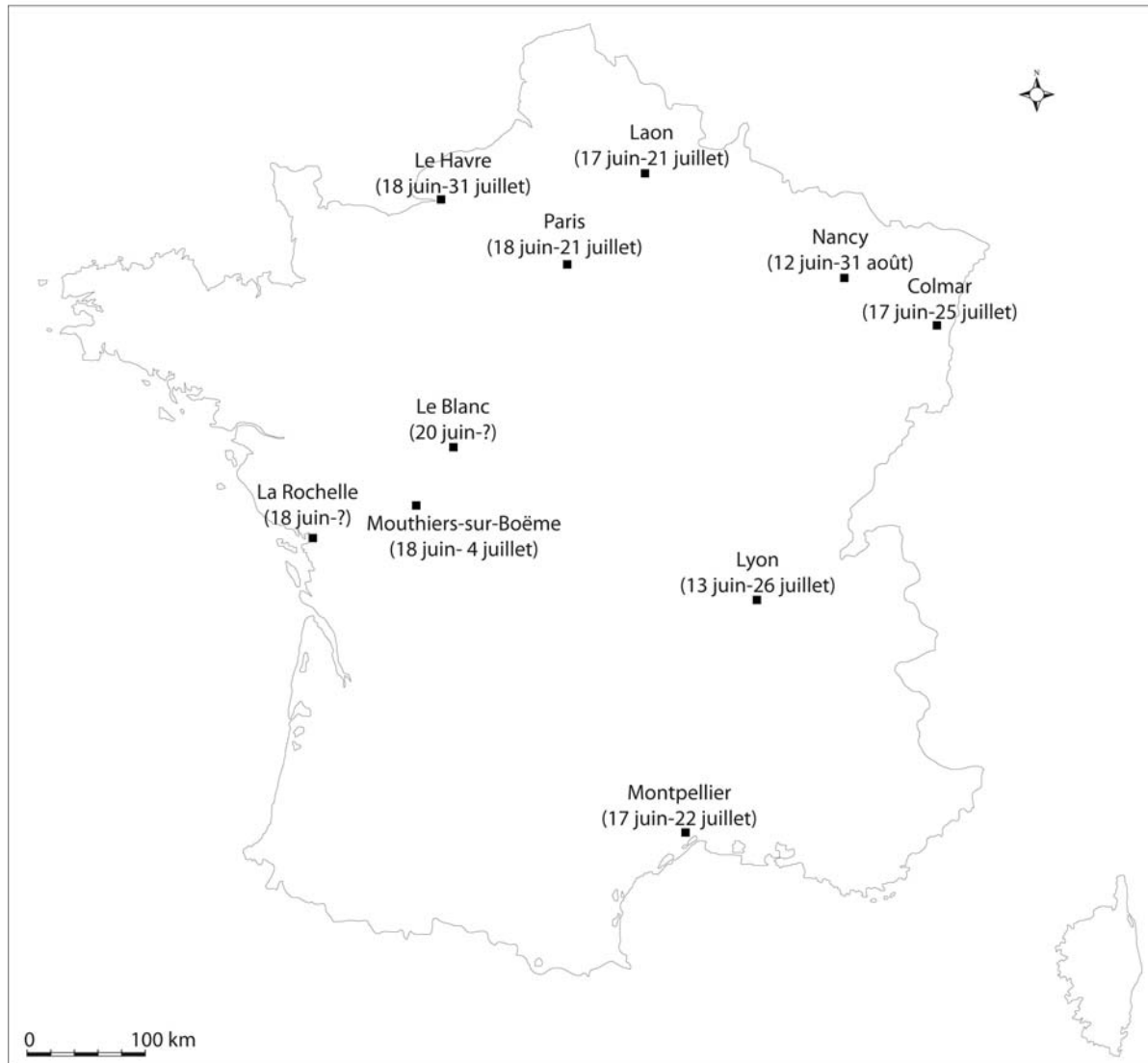
source: E. Garnier

LA PROPAGATION DU BROUILLARD DE JUIN 1783 EN EUROPE



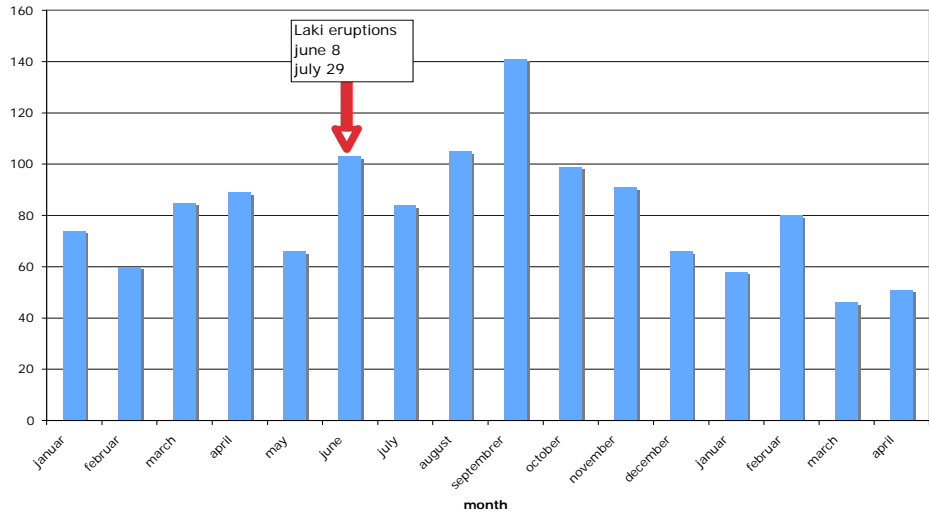
Source: E. Garnier, *L'Histoire*, 2009

# DUREE DU BROUILLARD DE L'ETE 1783 EN FRANCE

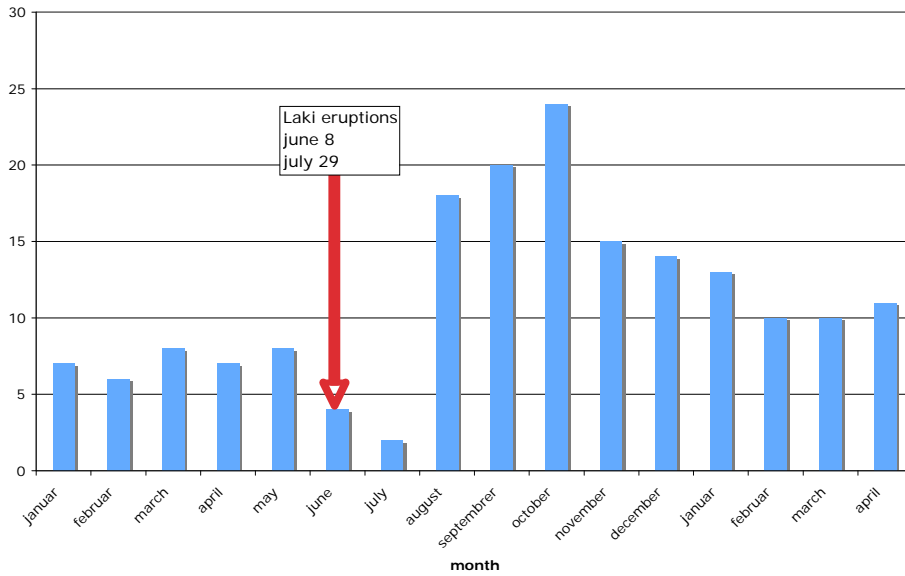


Source: E. Garnier, *L'Histoire*, 2009

## Lyon

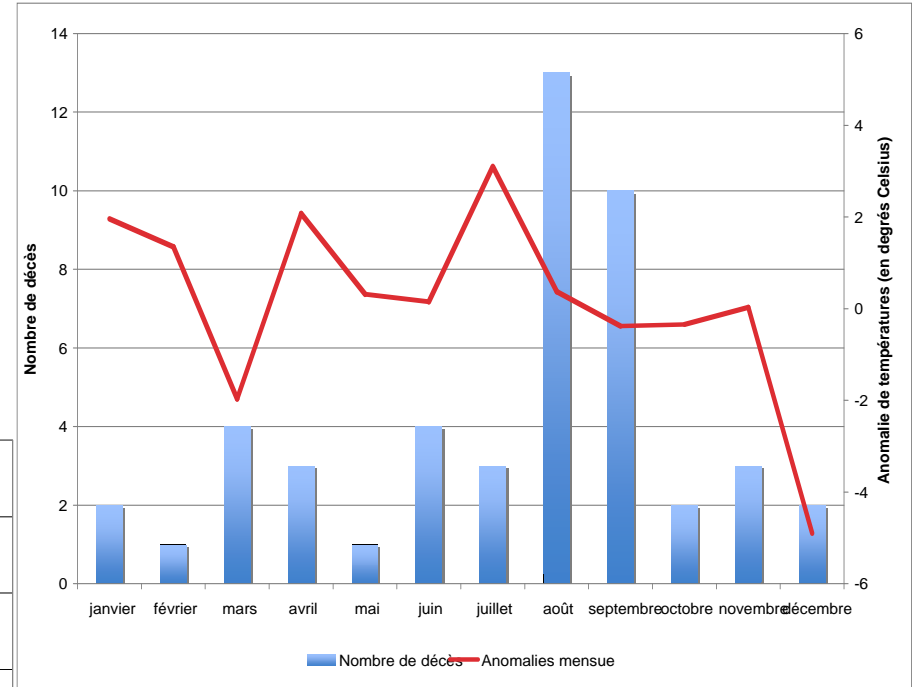


## Poitiers



## Nombre de décès imputables au volcan Laki

### Créteil



Source: E. Garnier, *L'Histoire*, 2009

- Le risque sanitaire d'origine climatique: une psychose collective?
- Les enseignements de l'histoire:
  - causalités multiples
  - la juste part du climat
  - les crises de subsistance toujours d'actualité?
- Une piste prometteuse: l'approche historique des événements extrêmes dans la perspective d'une politique de prévention durable