

Partenariat OCAPI, TEAM, Métropole de Toulouse

Etude prospective sur la gestion des matières organiques urbaines dans la métropole de Toulouse



Atelier TouMO



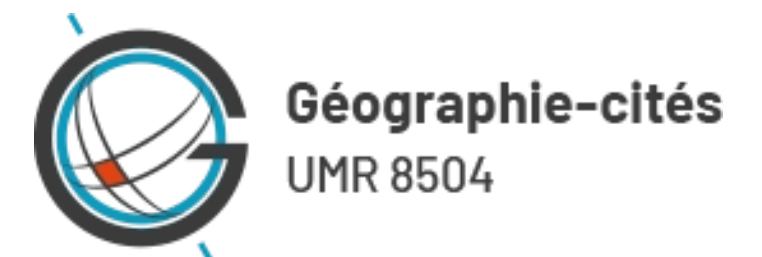
COLLOQUE OCAPI

19 SEPTEMBRE 2025

Alya ALEXANDRE, Salomé CHAMPENOIS, Zoé GRILHOT, Eva LARIVE et Esther MBANZA

Sous la direction de Sabine BARLES

M2 Urbanisme et Aménagement, Université Paris I Panthéon-Sorbonne & UMR Géographie-cités



Toulouse Matières Organiques

Présentation de l'atelier

Intérêts de l'exercices de prospective

Comment imaginer des futurs possibles ?

L'urbanisme comme approche

I. Présentation de l'atelier



Présentation des partenaires et de la thématique



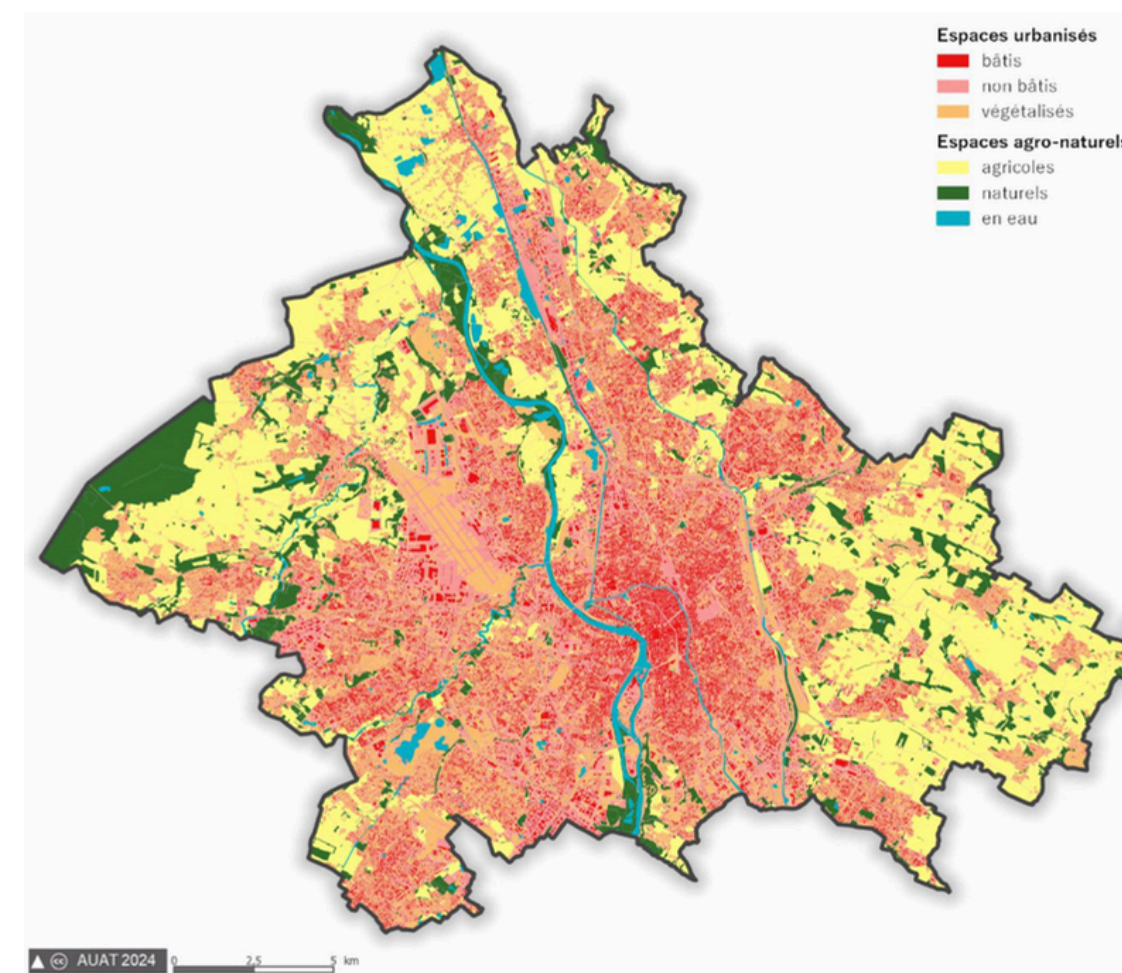
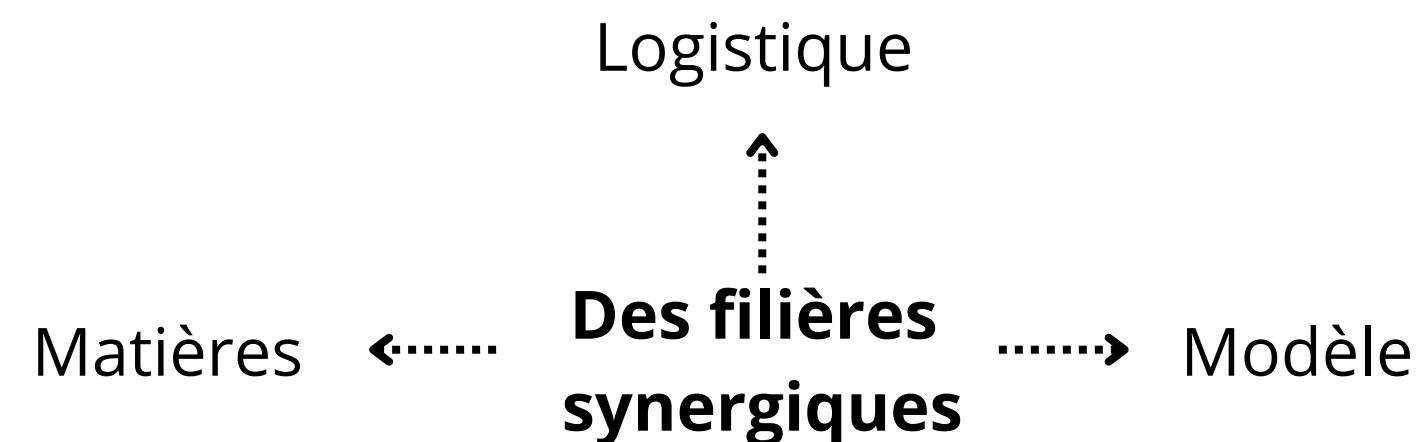
OCAPI



toulouse
métropole

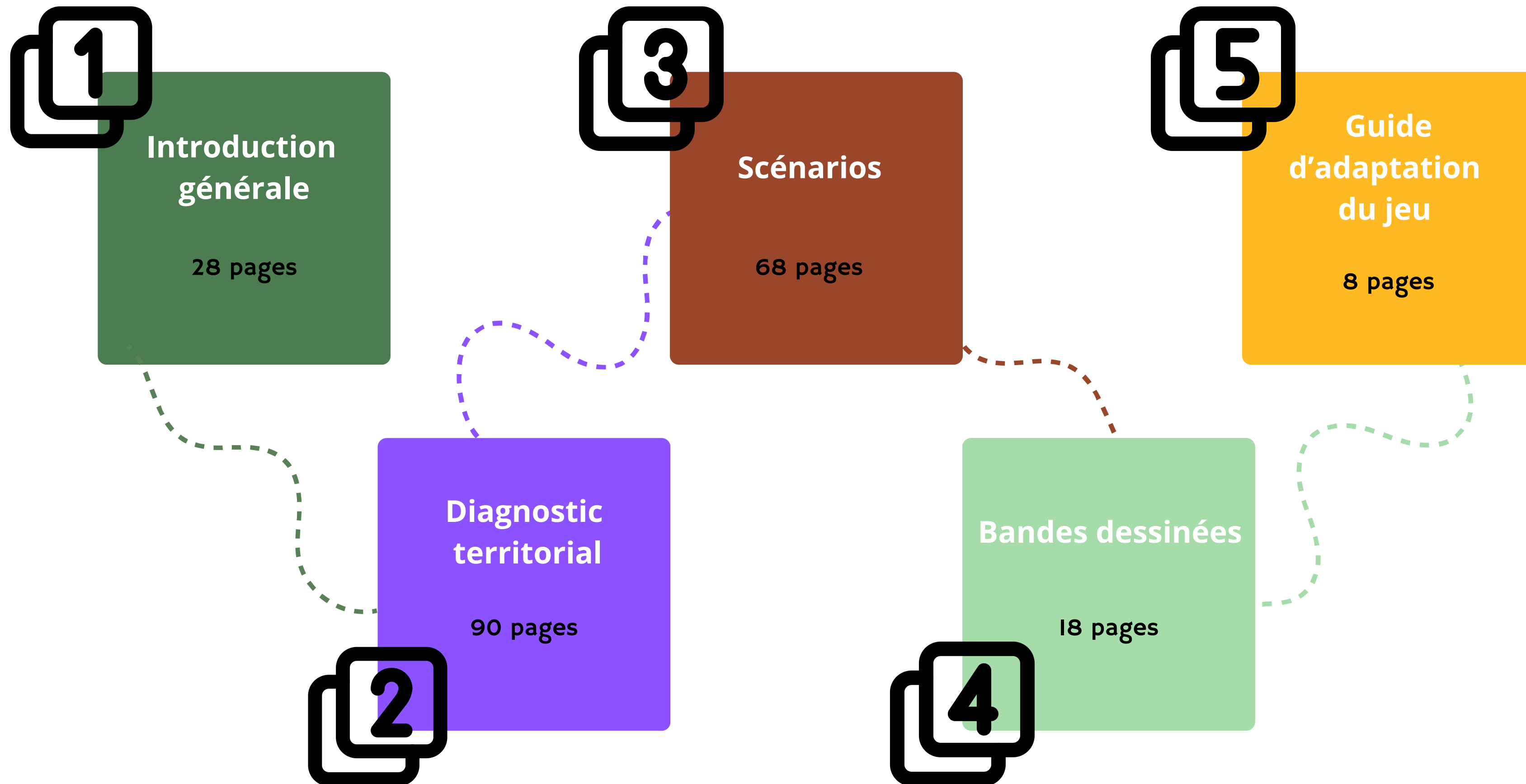


Géographie-cités
UMR 8504



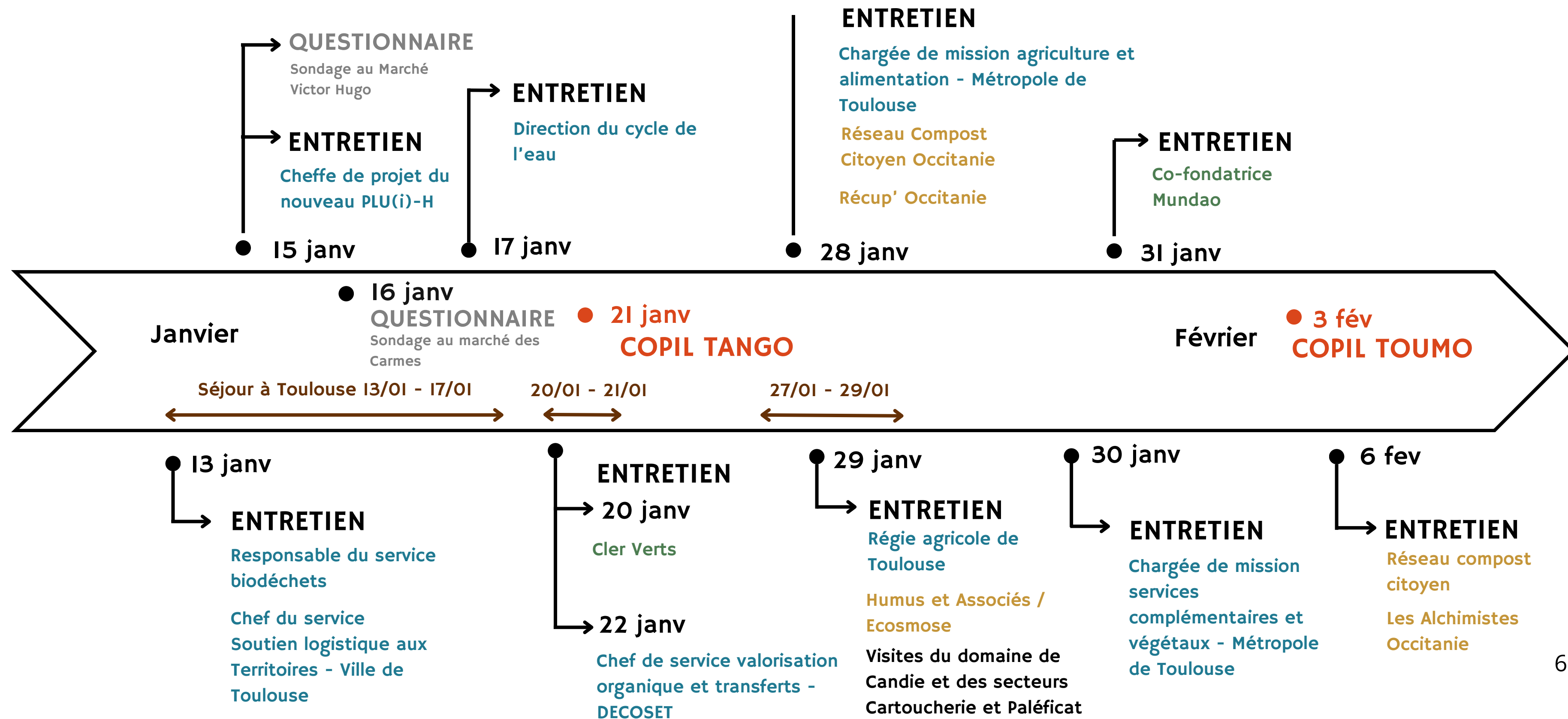


Présentation des livrables





Organisation dans le temps

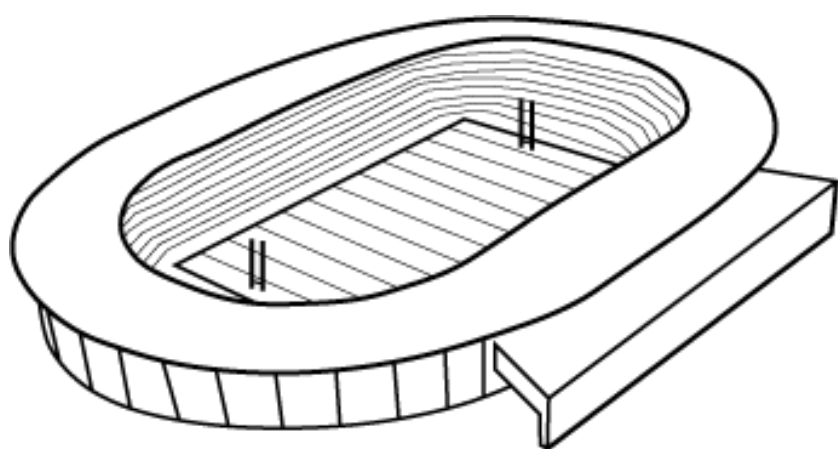


II. Intérêts de l'exercice de prospective



Les quatre scénarios prospectifs produits

Stadium de Toulouse



Toulouse Métropole fait de son stade un site démonstrateur d'un projet d'assainissement écologique. Les urines des supporters sont collectées et valorisées.

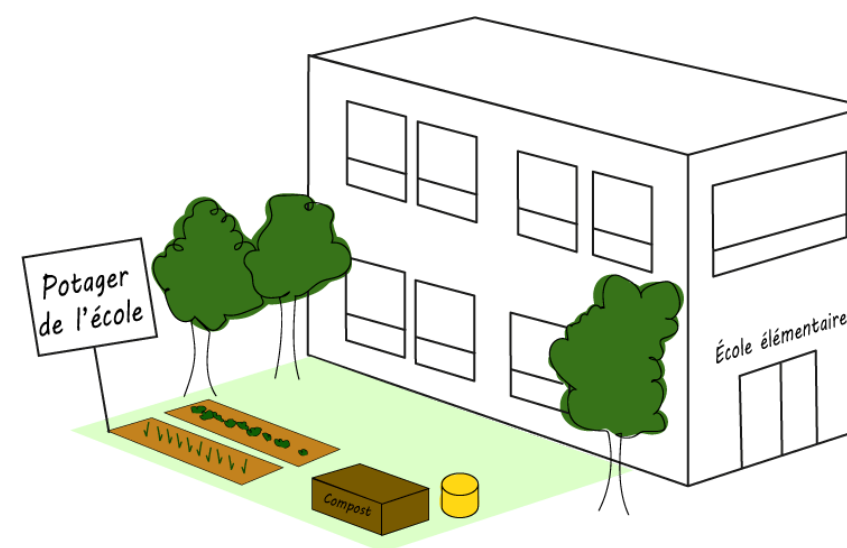
Les Izards Trois Cocus



Source : Logo NPNRU des Izards trois cocus

Le centre culturel de l'écoquartier est doté de toilettes sèches et une boucle de valorisation est mise en place au niveau local.

L'Éco-école



L'Éco-école, située à proximité de la région agricole, met en place un partenariat avec cette dernière pour la valorisation de toutes les matières organiques de l'école.

Paléficat



Un nouveau quartier au nord de Toulouse fait l'objet d'un aménagement particulièrement ambitieux sur la valorisation in situ de toutes les matières organiques urbaines.



Des exemples concrets

Scénario détaillé de l'Éco école

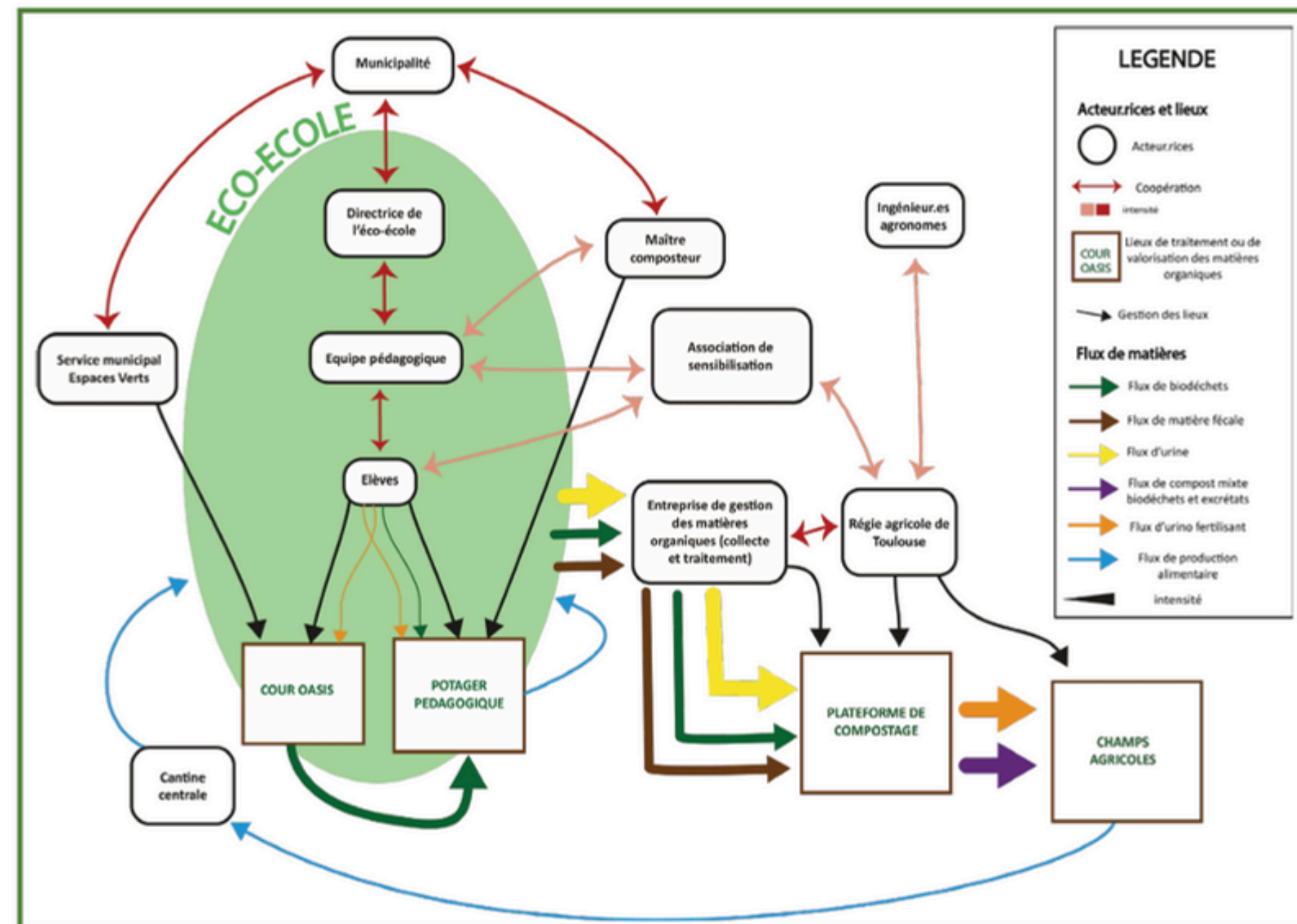
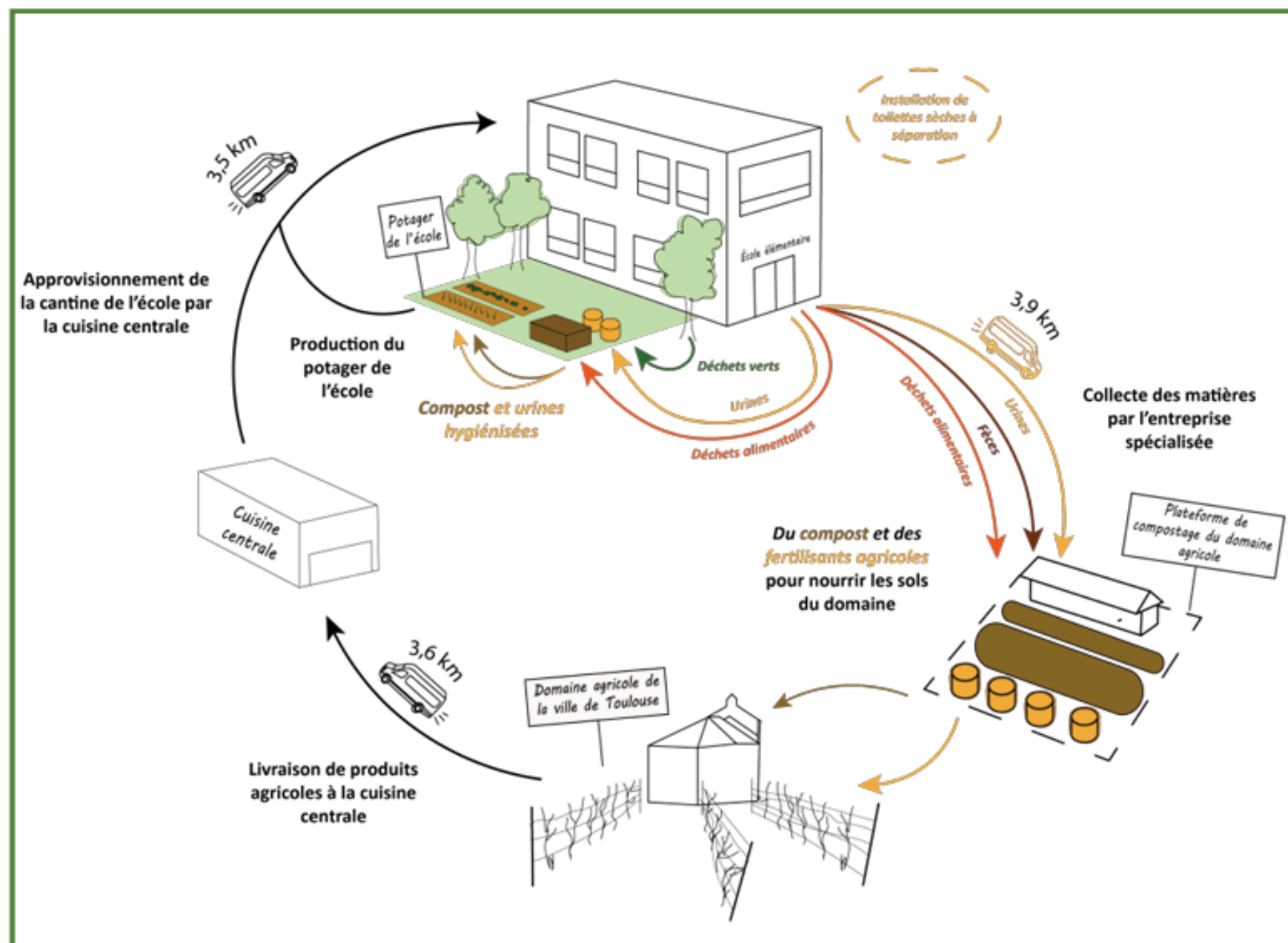


Schéma du cycle des matières organiques de l'Éco-école : une boucle de l'école aux champs.

Source : Atelier TouMO (2025)

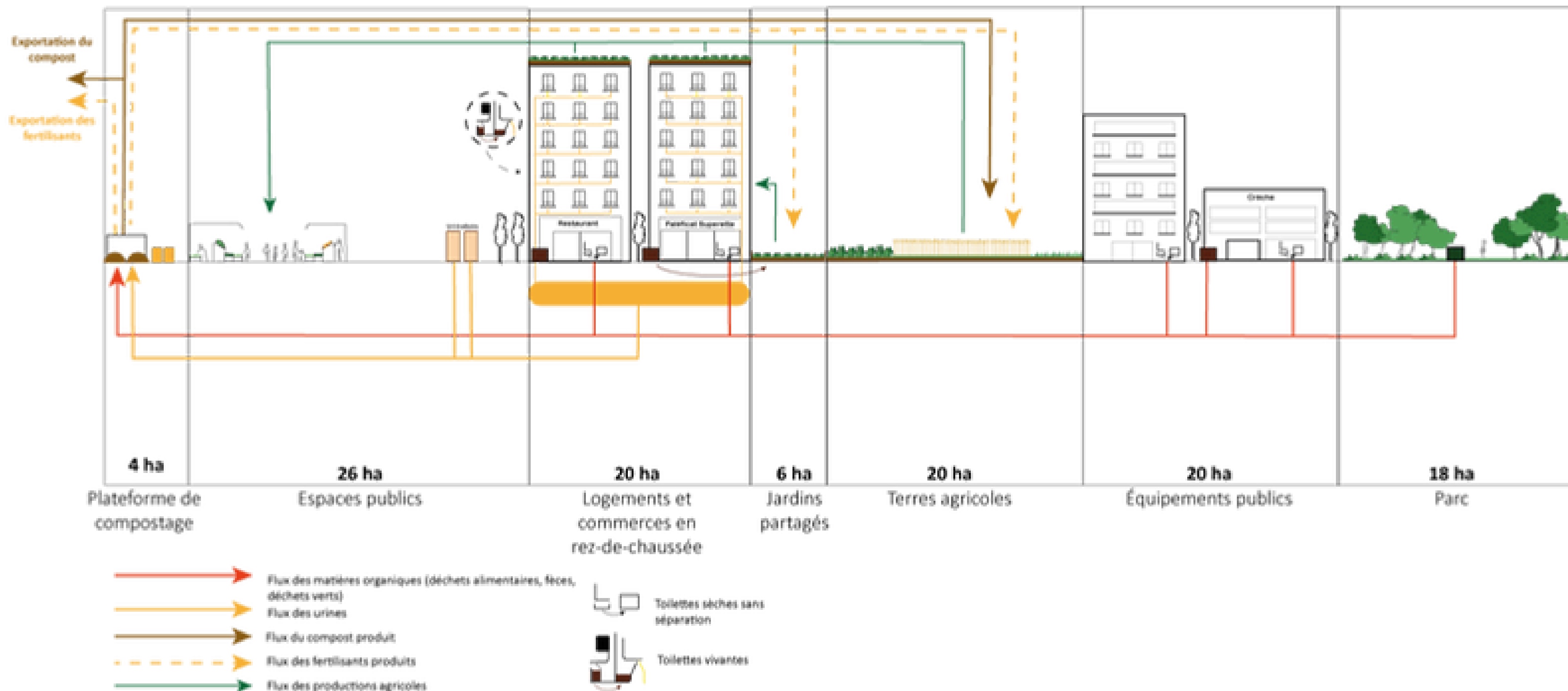
Stucturogramme de l'organisation socio technique de la valorisation des matières organiques à l'Éco-école

Source : Atelier TouMO (2025)



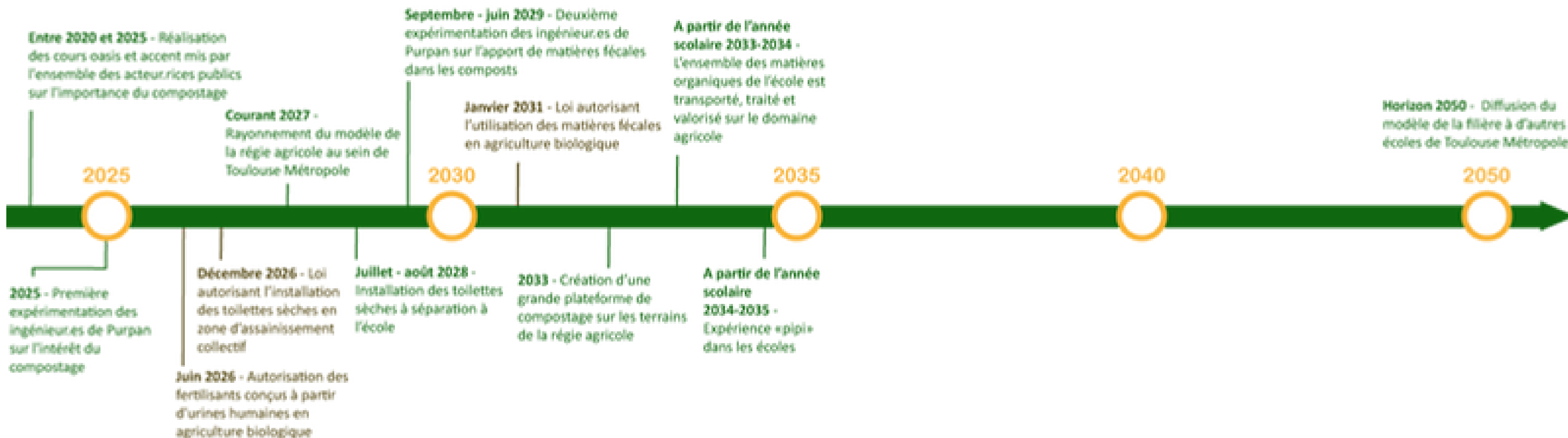
Des exemples concrets

Scénario détaillé de Paléficat





Des exemples concrets



Frise chronologique des évolutions autour du projet Éco-école, de la végétalisation des cours d'école à la diffusion d'un modèle circulaire

Source : Atelier TouMO (2025)



Des bandes-dessinnées pour comprendre

Une journée à l'Éco-école avec Sacha



Extrait de la bande dessinée "Une journée à l'Éco école avec Sacha"

Source : Atelier TouMO (2025)

Bienvenue à Paléfi'cat !



Chaque immeuble possède un local compost pour la gestion des sous-produits de toilettes sèches et de cuisine de chaque appartement. Une partie reste stockée sur place pour alimenter le jardin partagé, le surplus est envoyé à la plateforme de compostage locale.

Extrait de la bande dessinée "Bienvenue à Paléfi'cat !"

Source : Atelier TouMO (2025)

III. Comment imaginer des futurs possibles ?



Construire des futurs ancrés dans le réel

ÉTUDE PROSPECTIVE SUR LA GESTION DES
MATIÈRES ORGANIQUES URBAINES DANS LA
MÉTROPOLE DE TOULOUSE

Deuxième livrable - Diagnostic
territorial

Une fenêtre d'opportunité pour le
territoire de Toulouse Métropole ?



ATELIER TOUMO

Alya Alexandre, Salomé Champenois, Zoé Grilhot, Eva Larive et Esther Mbanza
sous la direction de Sabine Barles

Magistère 3 Aménagement et Master 2 Urbanisme et Aménagement
Université Paris 1 Panthéon Sorbonne
Année 2024 - 2025

Méthodologie

Analyse documentaire

Entretiens semi-directifs (échantillon
réputationnel)

Enquête par **questionnaire** (marché Victor
Hugo, marché des Carmes)

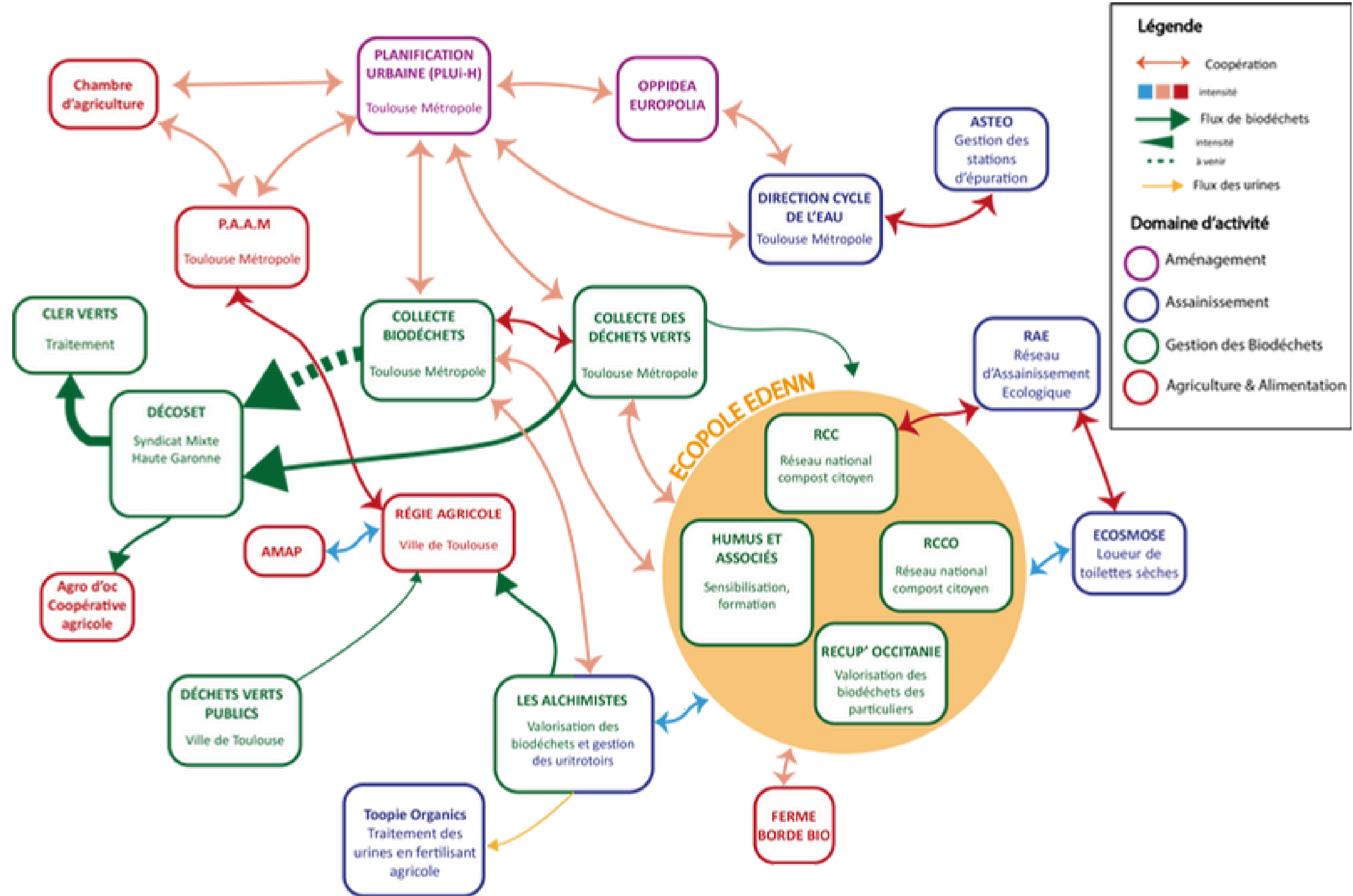
Contenu

Panorama des enjeux réglementaires

Utilisation des **transcriptions d'entretiens**

Cartes pour la spatialisation du propos

Descriptions des initiatives locales et
identification des lieux pour la mise en place de
filières



Structurogramme de la valorisation des matières organiques à Toulouse Métropole



Axiomes pour les scénarios



A rebours de la trajectoire sociotechnique observée, axée sur la méthanisation, deux scénarios en **compostage** à des fins agricoles : la priorité est donnée à la **fermeture des cycles biogéochimiques**

Application du **principe de subsidiarité** : la priorité est donnée à la recherche de sobriété



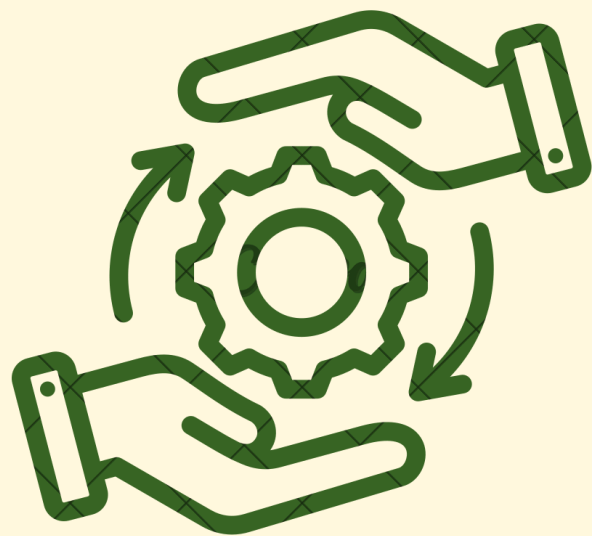
Plus que des filières, chercher à construire des **régimes sociotechniques cohérents** (prendre en compte l'ensemble des éléments qui débordent la filière mais sont nécessaires pour en assurer la pérennité)

IV. L'urbanisme comme approche



Qu'apporte l'urbanisme aux enjeux d'assainissement écologique ?

Réfléchir à la densité sociale des flux de matières



Comprendre les métabolismes pour initier leur transition

Atelier TouMO

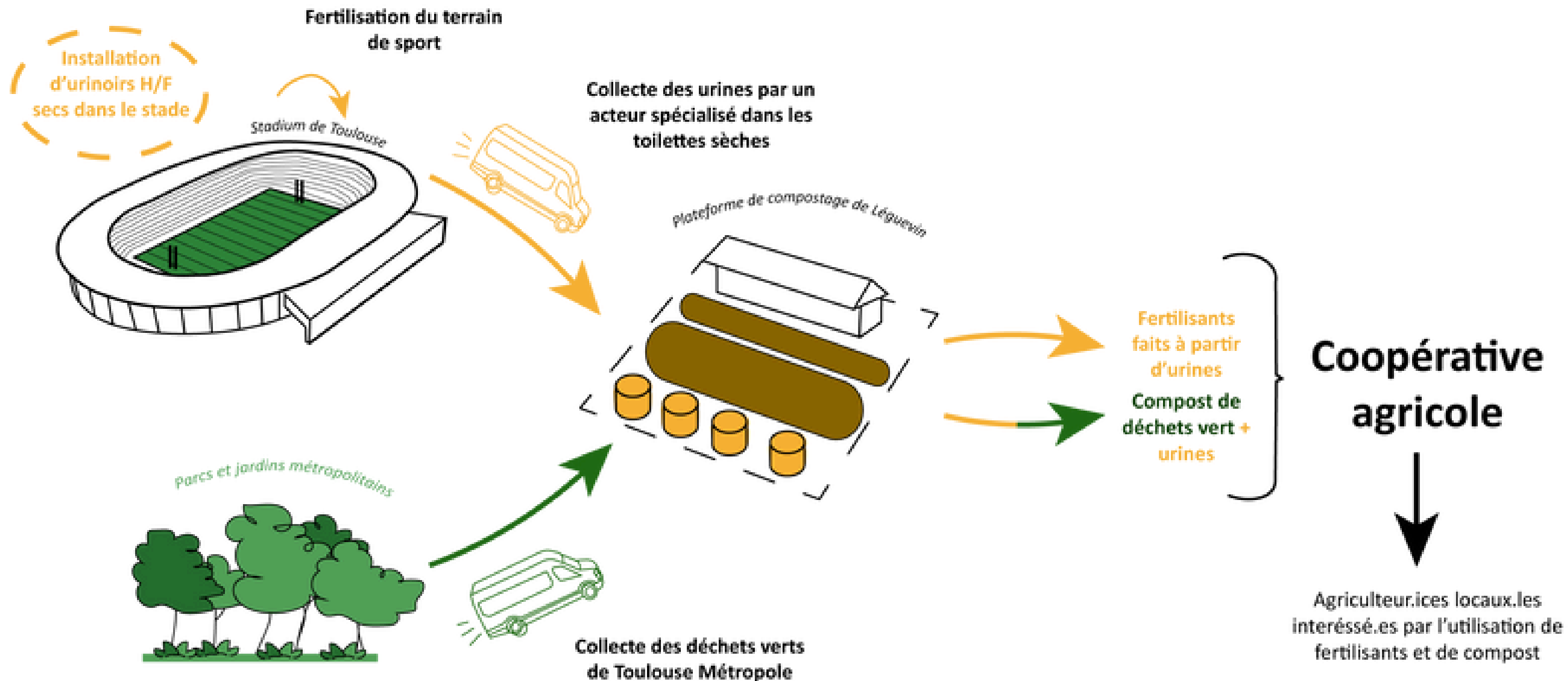
COPIL du 31 mars 2025

Merci de votre attention !



Schémas

Le Stadium



La valorisation de l'urine collectée au stadium de Toulouse : des supporters aux champs agricoles.

Source : Atelier TouMO (2025)



Schémas

Les Izards Trois Cocus

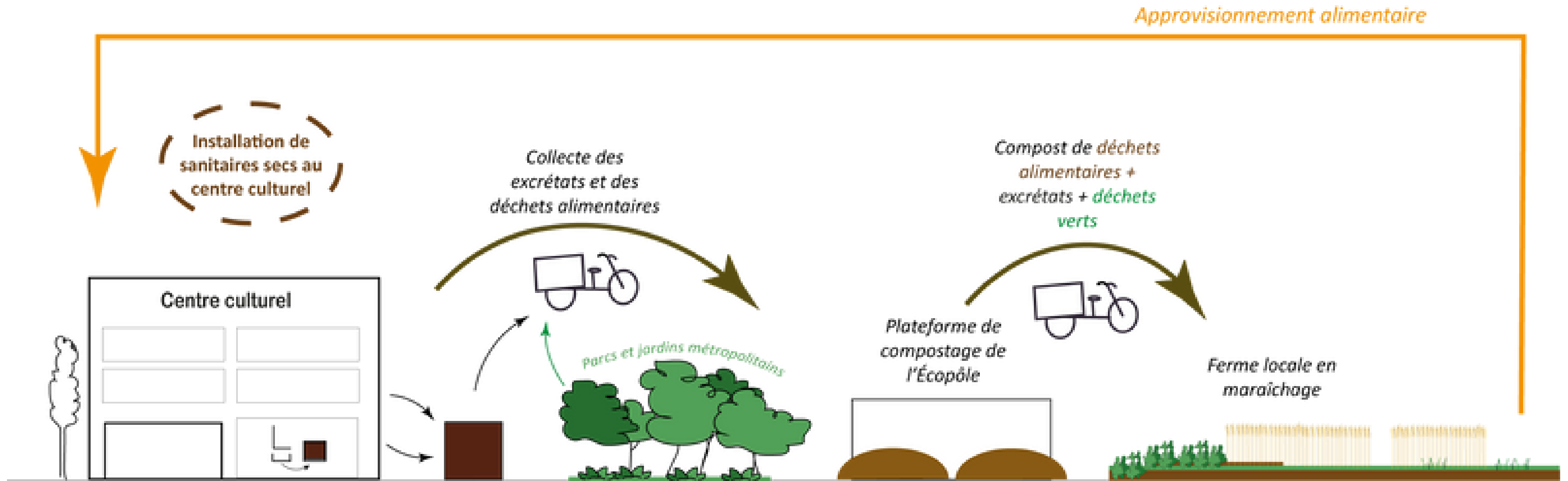


Schéma de la valorisation des matières organiques au sein d'un quartier : l'exemple du centre culturel des Izards Trois Cocus.

Source : Atelier TouMO (2025)