

WWW-YES-2014

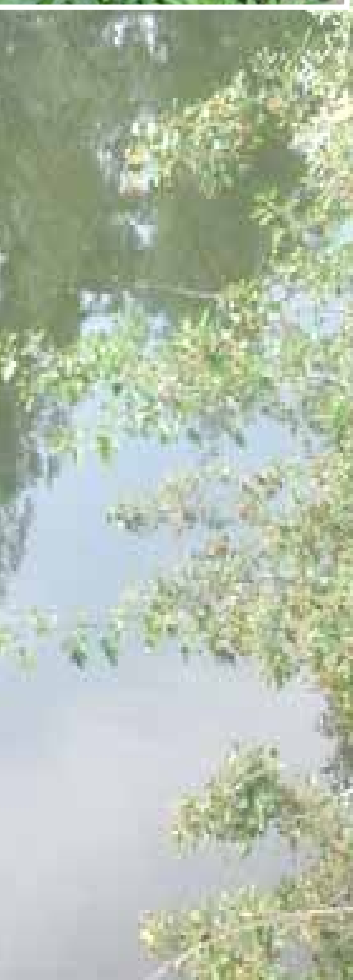
Atelier international de jeunes chercheurs en environnement (*World Wide Workshop for Young Environmental Scientists*)

« Eau en ville, ressources et risques »

“Urban water, resources and risks”

2 - 6 juin 2014, Arcueil

<http://leesu.univ-paris-est.fr/yes/>



Contexte

La croissance de la population mondiale, le développement économique et la dégradation inquiétante des ressources en eau douce rendent la gestion de l'eau en ville, à l'échelle planétaire, de moins en moins durable. La compétition entre les usages de l'eau, le choix de technologies et de modes de gestion inadéquats font clairement ressortir l'importance de formations multidisciplinaires destinées aux jeunes scientifiques du monde entier.

WWW-YES est un atelier pour doctorants dans le domaine des eaux urbaines, créé par le LEESU (précédemment CEREVE) afin de contribuer à la formation professionnelle des étudiants impliqués dans les sciences de l'environnement. Depuis sa création en 2002, 228 doctorants issus de 53 pays ont suivi l'une des 13 éditions précédentes de cet atelier international. **Entièrement mené en anglais**, l'objectif de WWW-YES est d'apporter une possibilité nouvelle à de jeunes scientifiques de présenter et discuter leur travail, mais aussi de construire leur réseau scientifique international.

Mis en place grâce au soutien que lui apporte le Conseil général du Val-de-Marne, il reçoit, depuis 2009, un soutien logistique et technique important de la Ville d'Arcueil et de la Communauté d'Agglomération du Val-de-Bièvre.

Les participants sont sélectionnés, à partir d'un dossier rempli en ligne, en fonction de l'excellence du sujet de recherche qu'ils souhaitent présenter et discuter. Néanmoins, à niveau de qualité égal, les candidats issus de **pays en développement** sont acceptés en priorité. Les candidats

doivent préparer ou avoir obtenu une thèse de doctorat depuis moins de 3 ans. L'atelier est volontairement **multidisciplinaire**, associant les sciences de la nature (hydrologie urbaine, chimie, écologie...) et les sciences sociales (architecture, gestion, sociologie...), afin de promouvoir les discussions transdisciplinaires et l'implication sociale de la recherche scientifique sur la gestion intégrée de l'eau en ville. L'atelier WWW-YES se caractérise par son environnement informel stimulant la créativité scientifique, l'échange et la discussion entre les participants. Le nombre de candidats sélectionnés est donc limité à 20 et tous les participants sont logés sur le même site, à proximité du lieu de travail.

Programme

Présentation et discussion des projets de recherche des participants

L'activité principale de l'atelier consiste en 3 journées de **présentations orales**, au cours desquelles chaque participant présente et discute son travail de recherche en cours. Au contraire des conférences scientifiques internationales traditionnelles, la discussion est animée par un autre participant ayant préalablement lu et évalué le manuscrit écrit par l'orateur. Cette présentation orale et la discussion approfondie de chaque thème de recherche permet à son auteur d'améliorer son manuscrit avant de le publier dans une collection spécifique d'actes disponibles en ligne sur la plateforme HAL (<http://hal.archives-ouvertes.fr/WWW-YES/>).

Visite de terrain

Une demi-journée de **visite technique** est consacrée à l'étude d'une petite rivière



urbaine, l'hydrologie urbaine associée, le contrôle à la source des eaux pluviales et/ou le traitement des eaux usées domestiques, en insistant sur les axes de recherche qui leur sont liés. Afin de s'assurer d'un transfert optimal de connaissances, cette visite est accompagnée par des scientifiques et des gestionnaires en charge des projets et traduite en anglais.

Enquête sur les services d'eau potable et présentation publique

Chaque participant est invité à conduire une enquête à la fois technique, économique et scientifique sur le **service d'eau potable (ressource, production et distribution)** d'une ville de son choix.

Les résultats de toutes ces enquêtes, après avoir été complétés par ceux des autres enquêtes conduites depuis 2009 (103 à ce jour), sont partagés entre tous les participants et une synthèse en est **présentée à un public de citoyens et d'élus** de la région parisienne au cours d'une soirée publique inscrite au programme de l'Université populaire de l'eau et du développement durable du Val-de-Marne. Cette présentation et la discussion avec un public non scientifique est une expérience essentielle qui permet aux étudiants de prendre conscience du rôle des scientifiques de l'environnement dans les questions sociétales.

Élaboration d'un projet de recherche international

Durant une journée et demie les participants de l'atelier se réunissent par petits groupes et simulent la préparation d'un **projet de recherche international**. Les thèmes de ces projets sont construits par le comité scientifique dans le domaine de la ressource en eau, du traitement ou de la restauration des rivières ou plans d'eau urbains.

Cette construction de projet est précédée par une introduction sur l'écriture de **projet scientifique** et est accompagnée par des chercheurs expérimentés dans les projets européens (FP5, FP6 ...) ou brésiliens (PROSAB ...).

Chaque projet de recherche est décrit à la fois sous forme écrite « Expression d'Intérêt » et orale, devant un jury de scientifiques et de professionnels dans le

domaine de l'eau urbaine. L'objectif de ce **jeu de rôle** est de donner aux jeunes scientifiques leur première expérience de construction d'un projet de recherche internationale et de percevoir toutes les facettes d'un tel exercice, y compris celui de la recherche des financements nécessaires.

Organisation et soutien financier

Les informations sur cet atelier, le formulaire d'inscription en ligne et les résultats des précédentes éditions sont disponibles à : leesu.univ-paris-est.fr/yes/

Toute question spécifique peut être transmise aux organisateurs à : www-yes@leesu.enpc.fr

A la fin de l'atelier, tous les participants reçoivent un certificat administratif mentionnant le titre de leur présentation. Cette participation est généralement validée sous forme de Crédits ECTS (European Credit Transfer System) par l'école doctorale [Ville-Transport-Territoires](#) de l'Université Paris-Est.

Grâce au soutien financier du Conseil général du Val-de-Marne, de la ville d'Arcueil et de la Communauté d'Agglomération du Val-de-Bièvre, aucun frais d'inscription ni d'hébergement n'est réclamé aux participants. Il leur est par contre nécessaire de trouver les moyens pour payer leur transport vers et depuis le lieu de l'atelier en région parisienne.

Comité scientifique

Bruno Tassin – LEESU, Université Paris-Est
Daniel Thévenot – LEESU, Université Paris-Est
Martin Seidl – LEESU, Université Paris-Est and HER UFMG

Brigitte Vinçon Leite - LEESU, Université Paris-Est

Bruno Lemaire – LEESU, Agro ParisTech
Nilo de Oliveira Nascimento – EHR UFMG, Brésil

WWW-YES-2014-Presentation-Fr-2013-10-31.doc

